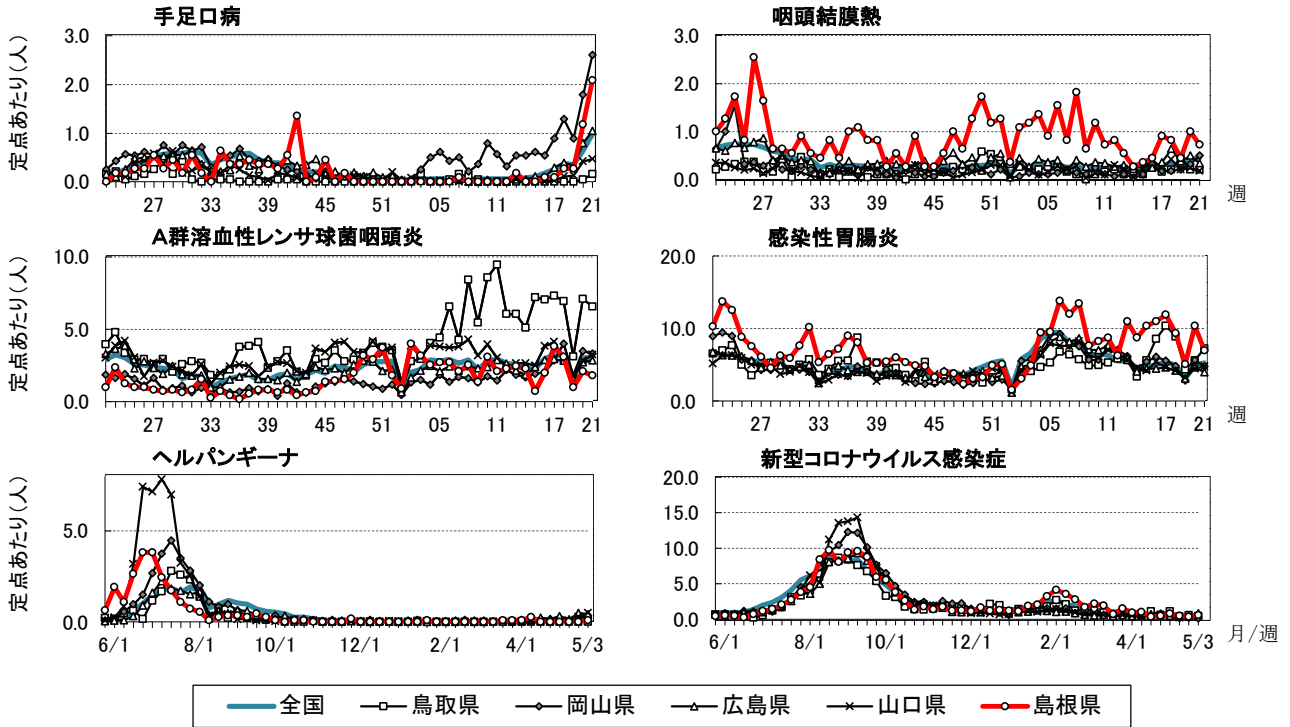


定点把握感染症 全国発生情報

()内数字は、週の定点あたり患者報告数

- 手足口病(1.0)は先週から増加しました。九州沖縄ブロック(4.1)、中部ブロック(1.0)、中四国ブロック(0.9)で多くの報告があります。
- 咽頭結膜熱(0.5)は先週から増加しました。北海道ブロック(0.7)、近畿ブロック(0.7)、九州沖縄ブロック(0.7)で多くの報告があります。
- 感染性胃腸炎(5.3)は先週より増加しました。
- ヘルパンギーナ(0.2)は先週より増加しました。28の都府県で増加し、九州沖縄ブロック(0.8)で多くの報告があります。



2026年 第21週 定点あたり報告数	全国	全国ブロック							中国地区				
		北海道	東北	関東	中部	近畿	中四国	九州沖縄	鳥取県	島根県	岡山県	広島県	山口県
インフルエンザ	0.1	0.1	0.1	0.1	0.1	0.1	0.0	0.2	0.1	0.1	0.1	0.0	0.0
新型コロナ感染症	0.4	0.2	0.7	0.3	0.4	0.2	0.5	0.6	0.4	0.6	0.1	0.9	0.3
急性呼吸器感染症	46.8	48.7	55.6	53.1	47.8	35.6	40.4	46.2	47.7	44.0	41.2	40.2	45.8
RSV感染症	0.3	0.1	0.2	0.2	0.2	0.3	0.3	0.7	0.4	0.5	0.5	0.3	0.3
咽頭結膜熱	0.5	0.7	0.4	0.3	0.4	0.7	0.4	0.7	0.2	0.7	0.5	0.3	0.2
A群溶連菌咽頭炎	3.1	4.7	2.8	2.7	2.9	3.1	3.2	3.7	6.6	1.8	3.3	2.9	3.3
感染性胃腸炎	5.3	4.9	4.1	5.2	5.7	6.0	4.8	4.9	7.3	7.0	4.8	4.0	4.8
水痘	0.4	0.3	0.4	0.4	0.4	0.3	0.2	0.6	0.1	0.9	0.3	0.2	0.1
手足口病	1.0	0.1	0.2	0.5	1.0	0.5	0.9	4.1	0.2	2.1	2.6	1.1	0.5
伝染性紅斑	0.1	0.1	0.1	0.0	0.1	0.1	0.2	0.1	0.1	0.1	0.1	0.1	0.1
突発性発しん	0.4	0.2	0.4	0.4	0.3	0.3	0.3	0.5	0.2	0.7	0.3	0.3	0.5
ヘルパンギーナ	0.2	-	0.0	0.1	0.1	0.1	0.3	0.8	-	0.1	0.4	0.4	0.5
流行性耳下腺炎	0.0	0.0	0.0	0.1	0.0	0.0	0.0	0.1	-	0.1	0.0	0.0	0.0
急性出血性結膜炎	0.0	-	-	0.0	0.0	0.0	-	-	-	-	-	-	-
流行性角結膜炎	0.5	0.1	0.3	0.5	0.4	0.2	0.5	1.1	0.2	0.3	0.1	0.4	0.6
細菌性髄膜炎	0.0	-	-	0.0	0.1	0.0	-	0.0	-	-	-	-	-
無菌性髄膜炎	0.0	-	0.0	0.1	0.0	0.1	-	0.0	-	-	-	-	-
マイコプラズマ肺炎	0.2	0.1	0.2	0.3	0.2	0.2	0.3	0.1	0.2	0.6	0.4	0.3	0.2
クラミジア肺炎	0.0	-	-	0.0	-	-	-	-	-	-	-	-	-
感染性胃腸炎(ロタ)	-	-	-	-	-	-	-	-	-	-	-	-	-

島根県感染症情報(週報) 2026年 第21週 (5/18~5/24)

県内感染症情報(概況)

1)全数報告感染症(1~5類感染症)

結核が1件(出雲圏域1件)、重症熱性血小板減少症候群が1件(松江圏域1件)、
 侵襲性肺炎球菌感染症が1件(松江圏域1件)、百日咳が2件(松江圏域1件、大田
 圏域1件)報告されています。

島根県保健環境科学研究所
 島根県感染症情報センター
 Tel:0852-36-8184
 Fax:0852-36-8356
 (スマホからも流行状況が確認できます。)



2)定点報告5類感染症 ()内数字は、週の定点あたり患者報告数

- 手足口病 : 定点あたり2.1人の報告があり、増加しています。出雲圏域(7.0)で警報レベルの5を超えています。浜田圏域(3.0)、松江圏域(1.5)でも多くの報告があります。
- A群溶連菌咽頭炎 : 定点あたり1.8人の報告があり、先週より減少しましたが、出雲圏域(5.5)、浜田圏域(2.0)、松江圏域(1.8)で多くの報告があります。
- 感染性胃腸炎 : 定点あたり7.0人の報告があり、出雲圏域(24.0)、浜田圏域(13.0)で多くの報告があります。
- 水痘 : 定点あたり0.9人の報告があり、増加しています。出雲圏域(3.5)、雲南圏域(1.0)で多くの報告があります。
- 咽頭結膜熱 : 定点あたり0.7人の報告があり、出雲圏域(3.5)、浜田圏域(1.0)で多くの報告があります。
- 新型コロナウイルス感染症 : 定点あたり0.6人の報告があり、浜田圏域(2.5)、益田圏域(2.0)で多くの報告があります。

3)主な病原体の検出状況等

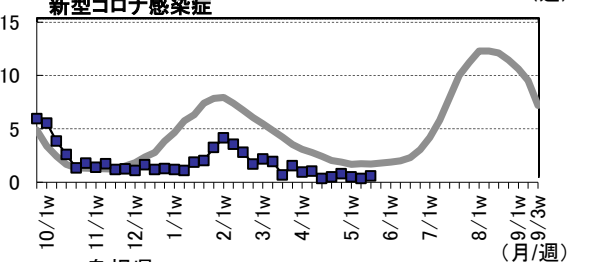
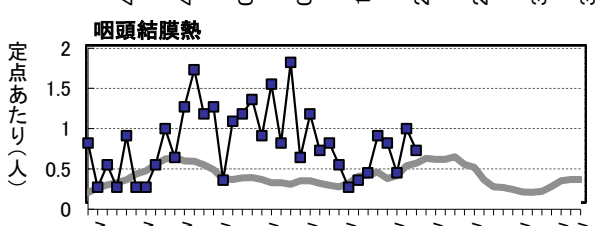
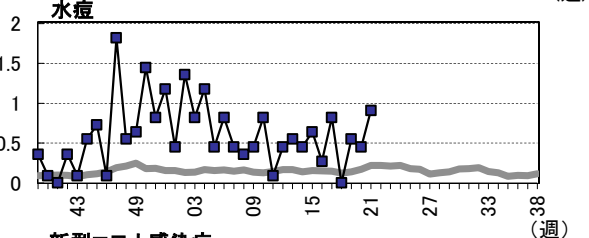
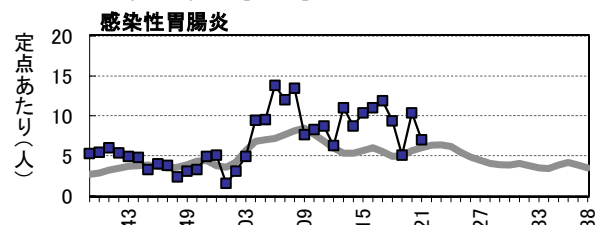
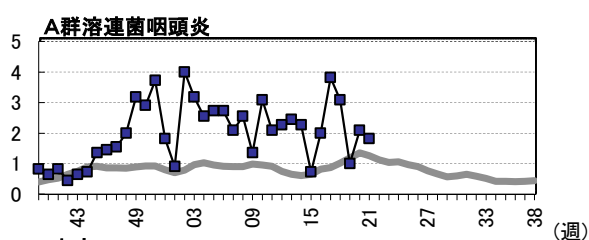
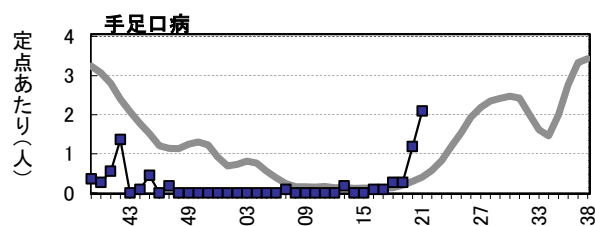
- 咽頭炎、気管支炎等 : ヒトメタニューモウイルス、RSウイルス、新型コロナウイルス、パラインフルエンザ1型・3型等が検出されています。
- SFTS : SFTSウイルスが検出されています。

主な感染症の流行状況

疾患名	全県	東部	中部	西部	隠岐
手足口病	○	○	◎	○	×
A群溶連菌咽頭炎	◎	◎	◎	○	×
感染性胃腸炎	◎	△	◎	○	×
水痘	◎	◎	◎	×	×
咽頭結膜熱	◎	×	◎	○	×
新型コロナウイルス感染症	△	×	△	○	×

今週の流行状況の記号

- ◎ 流行している
- やや流行している
- △ 散発
- × 報告なし



島根県感染症発生動向調査情報（定点把握疾患：定点あたり報告数）

島根県保健環境科学研究所
島根県感染症情報センター

2026年 第21週 令和8年5月18日～令和8年5月24日

地域 医療圏域 週	東 部			中 部						西 部						隠 岐			島根県									
	松 江			雲 南			出 雲			大 田		浜 田		益 田		隠 岐												
	19	20	21	19	20	21	19	20	21	19	20	21	19	20	21	19	20	21	19	20	21							
ARI定点数	6	6	6	2	2	2	4	4	4	2	2	2	2	2	2	2	2	2	2	2	2	20	20	20				
インフルエンザ	-	0.2	-	×	-	-	0.5	-	0.3	0.3	△	1.0	-	-	-	-	-	0.5	-	-	×	-	-	-	×	0.2	0.1	0.1
新型コロナウイルス感染症	0.2	0.5	-	×	-	-	0.5	0.3	-	-	△	2.0	0.5	1.0	-	1.5	2.5	2.0	-	2.0	○	-	-	-	×	0.5	0.4	0.6
急性呼吸器感染症	56.2	61.5	51.8		19.0	27.5	23.5	46.8	73.3	74.3		33.5	29.5	43.0	29.0	31.0	31.5	28.0	28.5	20.0		12.0	13.0	18.0		38.4	46.1	44.0
小児科定点数	4	4	4	1	1	1	2	2	2	1	1	1	1	1	1	1	1	1	1	1	1	11	11	11				
RSウイルス感染症	0.5	0.3	0.3	△	-	-	-	0.5	1.5	1.5	○	-	-	-	-	1.0	2.0	-	-	-	○	-	-	-	×	0.3	0.5	0.5
咽頭結膜熱	0.8	-	-	×	-	-	-	0.5	4.5	3.5	◎	-	-	-	1.0	1.0	1.0	-	1.0	-	○	-	-	-	×	0.5	1.0	0.7
A群溶連菌咽頭炎	1.5	0.5	1.8	◎	-	1.0	-	2.5	9.0	5.5	◎	-	-	-	-	1.0	2.0	-	-	-	○	-	1.0	-	×	1.0	2.1	1.8
感染性胃腸炎	5.3	4.8	2.0	△	8.0	5.0	8.0	6.5	25.0	24.0	◎	1.0	2.0	-	6.0	27.0	13.0	7.0	11.0	-	○	-	-	-	×	5.1	10.4	7.0
水 痘	0.3	-	0.5	◎	-	1.0	1.0	2.5	2.0	3.5	◎	-	-	-	-	-	-	-	-	-	×	-	-	-	×	0.5	0.5	0.9
手足口病	0.5	2.0	1.5	○	-	-	-	0.5	0.5	7.0	◎	-	-	-	-	4.0	3.0	-	-	-	○	-	-	-	×	0.3	1.2	2.1
伝染性紅斑	-	-	0.3	○	-	-	-	-	-	-	×	-	1.0	-	-	-	-	-	-	-	×	-	-	-	×	-	0.1	0.1
突発性発しん	0.5	1.3	1.0	◎	-	-	-	2.0	2.5	1.0	○	-	-	-	-	2.0	2.0	1.0	-	-	○	-	-	-	×	0.6	1.1	0.7
ヘルパンギーナ	-	-	0.3	○	-	-	-	-	-	-	×	-	-	-	-	-	-	-	-	-	×	-	-	-	×	-	-	0.1
流行性耳下腺炎	-	-	-	×	-	-	-	-	-	0.5	◎	-	-	-	-	-	-	-	-	-	×	-	-	-	×	-	-	0.1
眼科定点数	1	1	1					1	1	1					1	1	1									3	3	3
急性出血性結膜炎	-	-	-	×	-	-	-	-	-	-	×	-	-	-	-	-	-	-	-	-	×	-	-	-		-	-	-
流行性角結膜炎	-	-	1.0	△	-	-	-	-	-	-	×	-	-	-	-	-	-	-	-	-	×	-	-	-		-	-	0.3
基幹病院定点数	1	1	1	1	1	1	2	2	2	1	1	1	1	1	1	1	1	1	1	1	1	1	1	1		8	8	8
細菌性髄膜炎	-	-	-	×	-	-	-	-	-	-	×	-	-	-	-	-	-	-	-	-	×	-	-	-	×	-	-	-
無菌性髄膜炎	-	-	-	×	-	-	-	-	-	-	×	-	-	-	-	-	-	-	-	-	×	-	-	-	×	-	-	-
マイコプラズマ肺炎	-	-	-	×	3.0	1.0	5.0	-	-	-	◎	-	-	-	-	-	-	1.0	3.0	-	×	-	-	-	×	0.5	0.5	0.6
クラミジア肺炎	-	-	-	×	-	-	-	-	-	-	×	-	-	-	-	-	-	-	-	-	×	-	-	-	×	-	-	-
感染性胃腸炎(ロタ)	-	-	-	×	-	-	-	-	-	-	×	-	-	-	-	-	-	-	-	-	×	-	-	-	×	-	-	-

今週の流行状況：◎流行、○やや流行、△散発、×報告なし

報告実数

島根県感染症発生動向調査情報

島根県保健環境科学研究所

2026年 第21週

令和8年5月18日～令和8年5月24日

島根県感染症情報センター

地域	東 部			中 部			西 部			隠 岐			島根県	年齢別報告数 (21週)					年齢別定点あたり報告数 (21週)																
	松 江			雲 南			出 雲			大 田				浜 田			益 田			隠 岐			-11M 1-4 5-9 10- 20-					-11M 1-4 5-9 10- 20-							
週	19	20	21	19	20	21	19	20	21	19	20	21	19	20	21	19	20	21	19	20	21	19	20	21	-11M	1-4	5-9	10-	20-	-11M	1-4	5-9	10-	20-	
ARI定点数	6	6	6	2	2	2	4	4	4	2	2	2	2	2	2	2	2	2	2	2	2	20	20	20											
インフルエンザ	-	1	-	-	-	1	-	1	1	2	-	-	-	-	-	1	-	-	-	-	-	3	2	2	-	-	-	2	-	-	-	-	0.1	-	
新型コロナ感染症	1	3	-	-	-	1	1	-	-	4	1	2	-	3	5	4	-	4	-	-	-	10	7	12	-	1	1	6	4	-	0.1	0.1	0.3	0.2	
急性呼吸器感染症	337	369	311	38	55	47	187	293	297	67	59	86	58	62	63	56	57	40	24	26	36	767	921	880	85	396	132	95	172	4.3	19.8	6.6	4.8	8.6	
小児科定点数	4	4	4	1	1	1	2	2	2	1	1	1	1	1	1	1	1	1	1	1	1	11	11	11											
RSウイルス感染症	2	1	1	-	-	-	1	3	3	-	-	-	-	1	2	-	-	-	-	-	-	3	5	6	1	5	-	-	-	0.1	0.5	-	-	-	
咽頭結膜熱	3	-	-	-	-	-	1	9	7	-	-	-	1	1	1	-	1	-	-	-	-	5	11	8	3	5	-	-	-	0.3	0.5	-	-	-	
A群溶連菌咽頭炎	6	2	7	-	1	-	5	18	11	-	-	-	-	1	2	-	-	-	-	1	-	11	23	20	-	7	10	2	1	-	0.6	0.9	0.2	0.1	
感染性胃腸炎	21	19	8	8	5	8	13	50	48	1	2	-	6	27	13	7	11	-	-	-	-	56	114	77	9	41	23	2	2	0.8	3.7	2.1	0.2	0.2	
水 痘	1	-	2	-	1	1	5	4	7	-	-	-	-	-	-	-	-	-	-	-	-	6	5	10	1	3	6	-	-	0.1	0.3	0.5	-	-	
手足口病	2	8	6	-	-	-	1	1	14	-	-	-	-	4	3	-	-	-	-	-	-	3	13	23	2	19	2	-	-	0.2	1.7	0.2	-	-	
伝染性紅斑	-	-	1	-	-	-	-	-	-	-	1	-	-	-	-	-	-	-	-	-	-	-	1	1	-	-	-	1	-	-	-	-	0.1	-	
突発性発しん	2	5	4	-	-	-	4	5	2	-	-	-	-	2	2	1	-	-	-	-	-	7	12	8	2	6	-	-	-	0.2	0.5	-	-	-	
ヘルパンギーナ	-	-	1	-	-	-	-	-	-	-	-	-	-	-	-	-	-	-	-	-	-	-	-	1	-	1	-	-	-	-	0.1	-	-	-	
流行性耳下腺炎	-	-	-	-	-	-	-	-	1	-	-	-	-	-	-	-	-	-	-	-	-	-	-	1	-	-	1	-	-	-	-	0.1	-	-	
眼科定点数	1	1	1				1	1	1				1	1	1							3	3	3											
急性出血性結膜炎	-	-	-	-	-	-	-	-	-	-	-	-	-	-	-	-	-	-	-	-	-	-	-	-	-	-	-	-	-	-	-	-	-	-	
流行性角結膜炎	-	-	1	-	-	-	-	-	-	-	-	-	-	-	-	-	-	-	-	-	-	-	-	1	-	-	-	-	1	-	-	-	-	0.3	
基幹病院定点数	1	1	1	1	1	1	2	2	2	1	1	1	1	1	1	1	1	1	1	1	1	8	8	8	0-	10-	20-	40-	60-	0-	10-	20-	40-	60-	
細菌性髄膜炎	-	-	-	-	-	-	-	-	-	-	-	-	-	-	-	-	-	-	-	-	-	-	-	-	-	-	-	-	-	-	-	-	-	-	
無菌性髄膜炎	-	-	-	-	-	-	-	-	-	-	-	-	-	-	-	-	-	-	-	-	-	-	-	-	-	-	-	-	-	-	-	-	-	-	
マイコプラズマ肺炎	-	-	-	3	1	5	-	-	-	-	-	-	-	-	-	1	3	-	-	-	-	4	4	5	4	-	-	1	-	0.5	-	-	0.1	-	
クラミジア肺炎	-	-	-	-	-	-	-	-	-	-	-	-	-	-	-	-	-	-	-	-	-	-	-	-	-	-	-	-	-	-	-	-	-	-	
感染性胃腸炎(ロタ)	-	-	-	-	-	-	-	-	-	-	-	-	-	-	-	-	-	-	-	-	-	-	-	-	-	-	-	-	-	-	-	-	-	-	