

定点把握感染症 全国発生情報

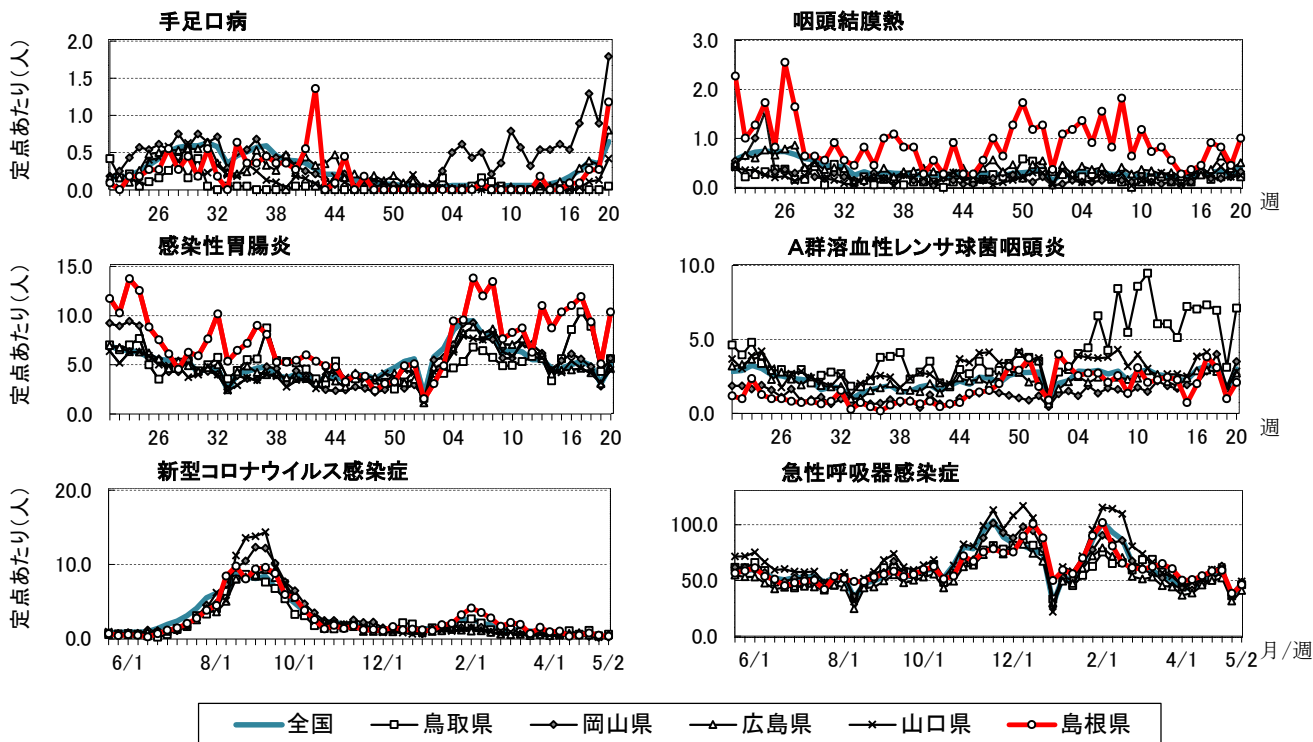
()内数字は、週の定点あたり患者報告数

○手足口病(0.7)は先週から増加しました。九州沖縄ブロック(2.8)で多くの報告があり、警報レベルの5を超える県が2県あります。

○咽頭結膜熱(0.4)は先週から増加しました。九州沖縄ブロック(0.8)で多くの報告があります。

○感染性胃腸炎(5.0)は先週より増加しました。

○A群溶連菌咽頭炎(3.0)は先週より増加しました。北海道ブロック(5.0)、九州沖縄ブロック(4.0)で多くの報告があります。



2026年 第20週 定点あたり報告数	全国	全国ブロック							中国地区				
		北海道	東北	関東	中部	近畿	中四国	九州沖縄	鳥取県	島根県	岡山県	広島県	山口県
インフルエンザ	0.1	0.2	0.2	0.1	0.1	0.1	0.1	0.3	0.1	0.1	0.1	0.1	0.3
新型コロナ感染症	0.4	0.3	0.8	0.3	0.3	0.3	0.5	0.4	0.6	0.4	0.2	0.5	0.4
急性呼吸器感染症	47.6	44.7	55.0	53.6	47.8	37.5	43.1	48.0	46.3	46.1	48.2	40.8	49.0
RSV感染症	0.3	0.1	0.4	0.2	0.2	0.3	0.3	0.5	0.2	0.5	0.2	0.2	0.4
咽頭結膜熱	0.4	0.4	0.3	0.3	0.3	0.6	0.4	0.8	0.2	1.0	0.3	0.5	0.2
A群溶連菌咽頭炎	3.0	5.0	3.1	2.4	2.8	3.2	3.0	4.0	7.1	2.1	3.5	2.7	2.8
感染性胃腸炎	5.0	4.2	4.0	4.7	5.3	5.6	5.2	5.1	5.6	10.4	5.6	4.6	4.5
水痘	0.5	0.7	0.6	0.5	0.3	0.5	0.2	0.7	0.2	0.5	0.6	0.2	0.1
手足口病	0.7	0.0	0.1	0.3	0.6	0.2	0.6	2.8	0.1	1.2	1.8	0.8	0.4
伝染性紅斑	0.1	0.1	0.1	0.0	0.1	0.1	0.2	0.1	0.2	0.1	0.2	0.2	0.1
突発性発しん	0.4	0.2	0.3	0.4	0.3	0.4	0.4	0.5	0.2	1.1	0.4	0.2	0.5
ヘルパンギーナ	0.1	-	0.0	0.1	0.1	0.0	0.2	0.6	-	-	0.2	0.5	0.3
流行性耳下腺炎	0.0	0.0	0.0	0.0	0.0	0.0	0.0	0.1	-	-	0.1	0.0	-
急性出血性結膜炎	0.0	-	-	0.0	-	0.0	-	0.1	-	-	-	-	-
流行性角結膜炎	0.5	0.2	0.5	0.6	0.5	0.3	0.3	1.1	-	-	0.1	0.4	0.6
細菌性髄膜炎	0.0	0.0	0.0	-	0.0	0.0	0.0	0.0	0.2	-	-	-	-
無菌性髄膜炎	0.0	-	-	0.1	0.0	0.0	0.0	0.0	-	-	-	-	0.1
マイコプラズマ肺炎	0.2	0.1	0.1	0.2	0.3	0.1	0.2	0.1	-	0.5	-	-	0.2
クラミジア肺炎	0.0	0.0	-	0.0	0.0	0.0	0.0	-	-	-	-	0.1	-
感染性胃腸炎(ロタ)	-	-	-	-	-	-	-	-	-	-	-	-	-

島根県感染症情報(週報) 2026年 第20週 (5/11~5/17)

県内感染症情報(概況)

1)全数報告感染症(1~5類感染症)

結核が2件(松江圏域1件、出雲圏域1件)、腸管出血性大腸菌感染症が1件(松江圏域1件)、日本紅斑熱が1件(益田圏域1件)、レジオネラ症が1件(浜田圏域1件)報告されています。

2)定点報告5類感染症 ()内数字は、週の定点あたり患者報告数

- 手足口病 : 定点あたり1.2人の報告があり、浜田圏域(4.0)、松江圏域(2.0)で多くの報告があります。
- 新型コロナ感染症 : 定点あたり0.4人の報告があり、浜田圏域(1.5)、松江圏域(0.5)、大田圏域(0.5)で報告があります。
- 感染性胃腸炎 : 定点あたり10.4人の報告があり、浜田圏域(27.0)、出雲圏域(25.0)、益田圏域(11.0)で多くの報告があります。
- 咽頭結膜熱 : 定点あたり1.0人の報告があり、出雲圏域(4.5)で多くの報告があります。
- RSウイルス感染症 : 定点あたり0.5人の報告があり、出雲圏域(1.5)、浜田圏域(1.0)で報告があります。
- A群溶連菌咽頭炎 : 定点あたり2.1人の報告があり、出雲圏域(9.0)で多くの報告があります。

3)主な病原体の検出状況等

○咽頭炎、気管支炎等 : ヒトメタニューモウイルス、RSウイルス、新型コロナウイルス、パラインフルエンザ1型・3型等が検出されています。

島根県保健環境科学研究所
島根県感染症情報センター
Tel :0852-36-8184
Fax:0852-36-8356
(スマホからも流行状況が確認できます。)

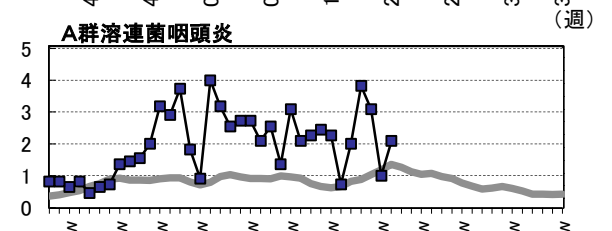
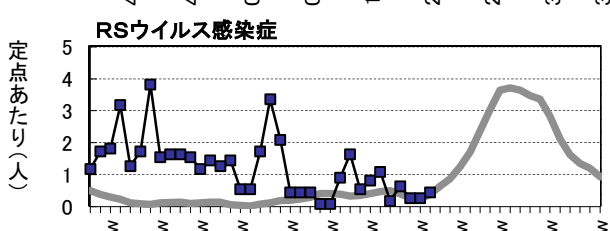
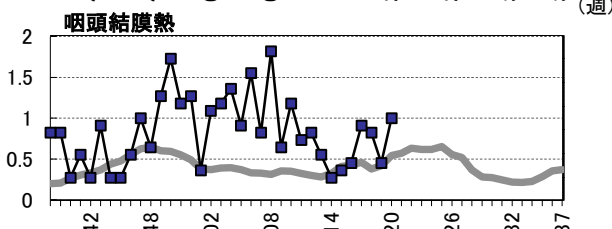
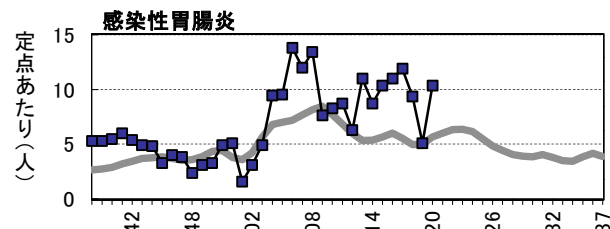
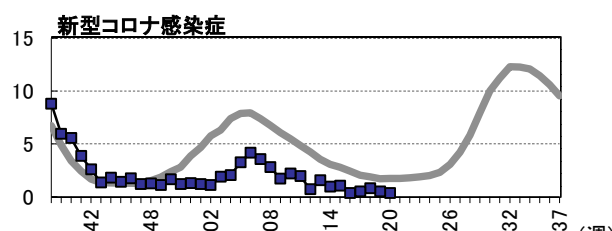
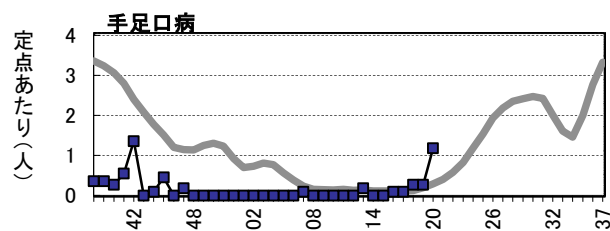


主な感染症の流行状況

疾患名	全県	東部	中部	西部	隠岐
手足口病	○	○	○	○	×
新型コロナ感染症	△	△	×	△	×
感染性胃腸炎	◎	○	◎	◎	×
咽頭結膜熱	◎	×	◎	○	×
RSウイルス感染症	○	△	○	○	×
A群溶連菌咽頭炎	◎	○	◎	○	△

今週の流行状況の記号

- ◎ 流行している
- やや流行している
- △ 散発
- × 報告なし



島根県感染症発生動向調査情報（定点把握疾患：定点あたり報告数）

島根県保健環境科学研究所
島根県感染症情報センター

2026年 第20週 令和8年5月11日～令和8年5月17日

地域 医療圏域 週	東 部				中 部							西 部										隠 岐				島根県		
	松 江				雲 南			出 雲				大 田			浜 田			益 田				隠 岐						
	18	19	20		18	19	20	18	19	20		18	19	20	18	19	20	18	19	20		18	19	20		18	19	20
ARI定点数	6	6	6		2	2	2	4	4	4		2	2	2	2	2	2	2	2	2		2	2	2		20	20	20
インフルエンザ	0.2	-	0.2	△	-	-	-	1.0	-	0.3	△	1.0	1.0	-	2.0	-	-	2.5	0.5	-	×	-	-	-	×	0.8	0.2	0.1
新型コロナ感染症	0.2	0.2	0.5	△	-	-	-	0.8	0.3	-	×	0.5	2.0	0.5	0.5	-	1.5	5.0	2.0	-	△	-	-	-	×	0.8	0.5	0.4
急性呼吸器感染症	80.5	56.2	61.5		24.5	19.0	27.5	91.5	46.8	73.3		37.0	33.5	29.5	40.0	29.0	31.0	48.0	28.0	28.5		17.0	12.0	13.0		59.1	38.4	46.1
小児科定点数	4	4	4		1	1	1	2	2	2		1	1	1	1	1	1	1	1	1		1	1	1		11	11	11
RSウイルス感染症	0.3	0.5	0.3	△	-	-	-	-	0.5	1.5	○	-	-	-	-	-	1.0	2.0	-	-	○	-	-	-	×	0.3	0.3	0.5
咽頭結膜熱	0.5	0.8	-	×	-	-	-	2.0	0.5	4.5	◎	-	-	-	1.0	1.0	1.0	2.0	-	1.0	○	-	-	-	×	0.8	0.5	1.0
A群溶連菌咽頭炎	3.0	1.5	0.5	○	-	-	1.0	8.0	2.5	9.0	◎	-	-	-	5.0	-	1.0	-	-	-	○	1.0	-	1.0	△	3.1	1.0	2.1
感染性胃腸炎	6.5	5.3	4.8	○	18.0	8.0	5.0	19.5	6.5	25.0	◎	2.0	1.0	2.0	14.0	6.0	27.0	4.0	7.0	11.0	◎	-	-	-	×	9.4	5.1	10.4
水 痘	-	0.3	-	×	-	-	1.0	-	2.5	2.0	◎	-	-	-	-	-	-	-	-	-	×	-	-	-	×	-	0.5	0.5
手足口病	-	0.5	2.0	○	-	-	-	1.5	0.5	0.5	○	-	-	-	-	-	4.0	-	-	-	○	-	-	-	×	0.3	0.3	1.2
伝染性紅斑	-	-	-	×	-	-	-	-	-	-	×	1.0	-	1.0	-	-	-	-	-	-	○	-	-	-	×	0.1	-	0.1
突発性発しん	0.5	0.5	1.3	◎	-	-	-	2.0	2.0	2.5	◎	-	-	-	-	-	2.0	-	1.0	-	○	-	-	-	×	0.5	0.6	1.1
ヘルパンギーナ	-	-	-	×	-	-	-	-	-	-	×	-	-	-	-	-	-	-	-	-	×	-	-	-	×	-	-	-
流行性耳下腺炎	-	-	-	×	-	-	-	-	-	-	×	-	-	-	-	-	-	-	-	-	×	-	-	-	×	-	-	-
眼科定点数	1	1	1					1	1	1					1	1	1									3	3	3
急性出血性結膜炎	-	-	-	×	-	-	-	-	-	-	×	-	-	-	-	-	-	-	-	-	×	-	-	-		-	-	-
流行性角結膜炎	-	-	-	×	-	-	-	-	-	-	×	-	-	-	-	-	-	-	-	-	×	-	-	-		-	-	-
基幹病院定点数	1	1	1		1	1	1	2	2	2		1	1	1	1	1	1	1	1	1		1	1	1		8	8	8
細菌性髄膜炎	-	-	-	×	-	-	-	-	-	-	×	-	-	-	-	-	-	-	-	-	×	-	-	-	×	-	-	-
無菌性髄膜炎	-	-	-	×	-	-	-	-	-	-	×	-	-	-	-	-	-	-	-	-	×	-	-	-	×	-	-	-
マイコプラズマ肺炎	-	-	-	×	2.0	3.0	1.0	-	-	-	△	-	-	-	-	-	-	1.0	1.0	3.0	○	-	-	-	×	0.4	0.5	0.5
クラミジア肺炎	-	-	-	×	-	-	-	-	-	-	×	-	-	-	-	-	-	-	-	-	×	-	-	-	×	-	-	-
感染性胃腸炎(ロタ)	-	-	-	×	-	-	-	-	-	-	×	-	-	-	-	-	-	-	-	-	×	-	-	-	×	-	-	-

今週の流行状況：◎流行、○やや流行、△散発、×報告なし

報告実数

島根県感染症発生動向調査情報

島根県保健環境科学研究所

2026年 第20週

令和8年5月11日～令和8年5月17日

島根県感染症情報センター

地域	東 部			中 部			西 部			隠 岐			島根県	年齢別報告数 (20週)					年齢別定点あたり報告数 (20週)																		
	松 江			雲 南			出 雲			大 田				浜 田			益 田			隠 岐			-														
週	18	19	20	18	19	20	18	19	20	18	19	20	18	19	20	18	19	20	18	19	20	18	19	20	18	19	20	-11M	1-4	5-9	10-	20-	-11M	1-4	5-9	10-	20-
ARI定点数	6	6	6	2	2	2	4	4	4	2	2	2	2	2	2	2	2	2	2	2	2	20	20	20													
インフルエンザ	1	-	1	-	-	-	4	-	1	2	2	-	4	-	-	5	1	-	-	-	-	16	3	2	-	-	1	-	1	-	-	0.1	-	0.1			
新型コロナ感染症	1	1	3	-	-	-	3	1	-	1	4	1	1	-	3	10	4	-	-	-	-	16	10	7	-	1	-	1	5	-	0.1	-	0.1	0.3			
急性呼吸器感染症	483	337	369	49	38	55	366	187	293	74	67	59	80	58	62	96	56	57	34	24	26	1182	767	921	93	373	125	106	224	4.7	18.7	6.3	5.3	11.2			
小児科定点数	4	4	4	1	1	1	2	2	2	1	1	1	1	1	1	1	1	1	1	1	1	11	11	11													
RSウイルス感染症	1	2	1	-	-	-	-	1	3	-	-	-	-	-	1	2	-	-	-	-	-	3	3	5	-	5	-	-	-	-	0.5	-	-	-			
咽頭結膜熱	2	3	-	-	-	-	4	1	9	-	-	-	1	1	1	2	-	1	-	-	-	9	5	11	2	9	-	-	-	0.2	0.8	-	-	-			
A群溶連菌咽頭炎	12	6	2	-	-	1	16	5	18	-	-	-	5	-	1	-	-	-	1	-	1	34	11	23	-	6	16	-	1	-	0.5	1.5	-	0.1			
感染性胃腸炎	26	21	19	18	8	5	39	13	50	2	1	2	14	6	27	4	7	11	-	-	-	103	56	114	17	61	19	9	8	1.5	5.5	1.7	0.8	0.7			
水 痘	-	1	-	-	-	1	-	5	4	-	-	-	-	-	-	-	-	-	-	-	-	-	6	5	-	2	3	-	-	-	0.2	0.3	-	-			
手足口病	-	2	8	-	-	-	3	1	1	-	-	-	-	-	4	-	-	-	-	-	-	3	3	13	2	11	-	-	-	0.2	1.0	-	-	-			
伝染性紅斑	-	-	-	-	-	-	-	-	-	1	-	1	-	-	-	-	-	-	-	-	-	1	-	1	-	-	1	-	-	-	-	0.1	-	-			
突発性発しん	2	2	5	-	-	-	4	4	5	-	-	-	-	-	2	-	1	-	-	-	-	6	7	12	2	10	-	-	-	0.2	0.9	-	-	-			
ヘルパンギーナ	-	-	-	-	-	-	-	-	-	-	-	-	-	-	-	-	-	-	-	-	-	-	-	-	-	-	-	-	-	-	-	-	-	-			
流行性耳下腺炎	-	-	-	-	-	-	-	-	-	-	-	-	-	-	-	-	-	-	-	-	-	-	-	-	-	-	-	-	-	-	-	-	-	-			
眼科定点数	1	1	1				1	1	1				1	1	1							3	3	3													
急性出血性結膜炎	-	-	-	-	-	-	-	-	-	-	-	-	-	-	-	-	-	-	-	-	-	-	-	-	-	-	-	-	-	-	-	-	-	-			
流行性角結膜炎	-	-	-	-	-	-	-	-	-	-	-	-	-	-	-	-	-	-	-	-	-	-	-	-	-	-	-	-	-	-	-	-	-	-			
基幹病院定点数	1	1	1	1	1	1	2	2	2	1	1	1	1	1	1	1	1	1	1	1	1	8	8	8	0-	10-	20-	40-	60-	0-	10-	20-	40-	60-			
細菌性髄膜炎	-	-	-	-	-	-	-	-	-	-	-	-	-	-	-	-	-	-	-	-	-	-	-	-	-	-	-	-	-	-	-	-	-	-			
無菌性髄膜炎	-	-	-	-	-	-	-	-	-	-	-	-	-	-	-	-	-	-	-	-	-	-	-	-	-	-	-	-	-	-	-	-	-	-			
マイコプラズマ肺炎	-	-	-	2	3	1	-	-	-	-	-	-	-	-	-	1	1	3	-	-	-	3	4	4	4	-	-	-	-	0.5	-	-	-	-			
クラミジア肺炎	-	-	-	-	-	-	-	-	-	-	-	-	-	-	-	-	-	-	-	-	-	-	-	-	-	-	-	-	-	-	-	-	-	-			
感染性胃腸炎(ロタ)	-	-	-	-	-	-	-	-	-	-	-	-	-	-	-	-	-	-	-	-	-	-	-	-	-	-	-	-	-	-	-	-	-	-			