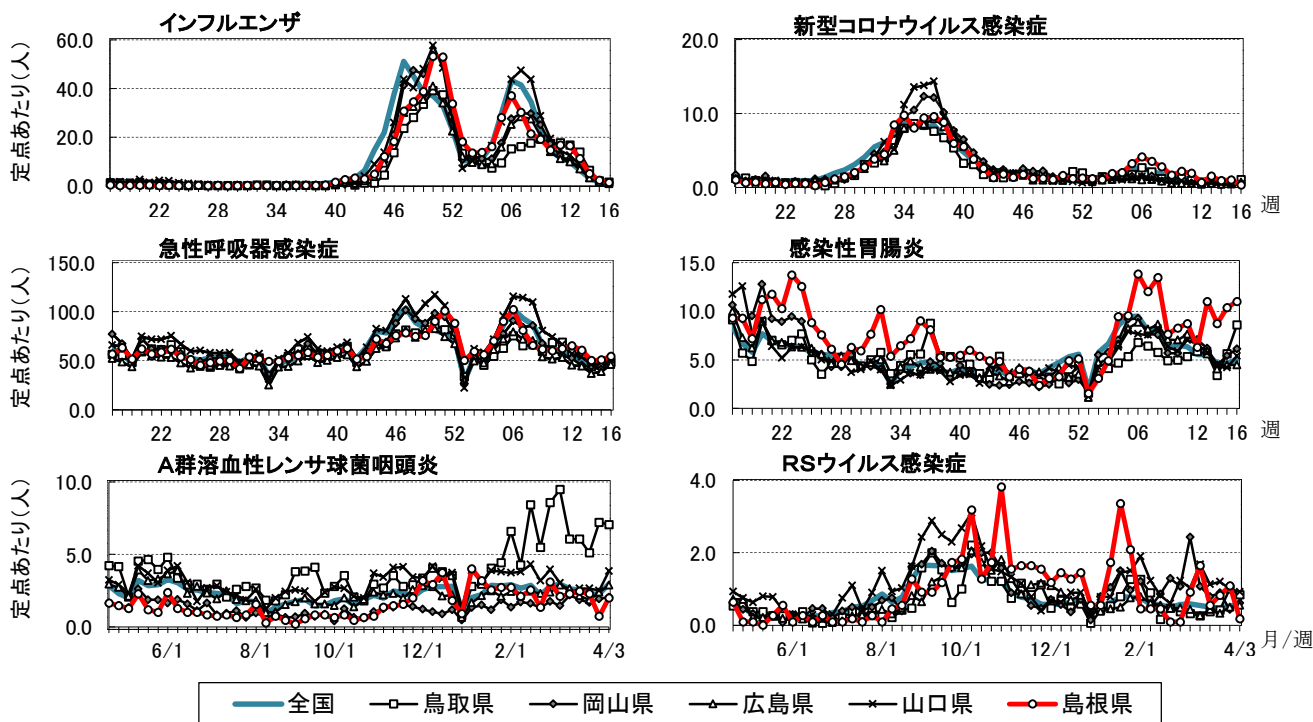


定点把握感染症 全国発生情報

( )内数字は、週の定点あたり患者報告数

- インフルエンザ(0.9)となり、非流行期レベルになりました。
- 新型コロナウイルス感染症(0.7)で先週から微増しましたが、37県で定点あたり1人以下です。
- 急性呼吸器感染症(50.0)は先週から増加しました。45の都府県で先週より増加しています。
- 感染性胃腸炎(5.1)は先週から増加しました。31都道府県で先週より増加し、5県で定点あたり8人を超えています。
- A群溶連菌咽頭炎(3.0)は先週から増加しました。8道県で定点あたり5人を超えています。



2026年 第16週 定点あたり報告数	全国	全国ブロック							中国地区				
		北海道	東北	関東	中部	近畿	中四国	九州沖縄	鳥取県	島根県	岡山県	広島県	山口県
インフルエンザ	0.9	2.8	1.8	0.6	1.0	0.6	1.0	0.9	1.5	1.4	1.4	0.9	1.1
新型コロナ感染症	0.7	0.5	1.7	0.8	0.7	0.5	0.6	0.4	1.1	0.4	0.5	0.7	0.5
急性呼吸器感染症	50.0	45.1	58.6	56.5	52.0	39.5	45.9	46.9	48.0	54.3	51.5	45.9	50.8
RSV感染症	0.6	0.4	0.9	0.3	0.5	0.7	0.7	1.0	0.8	0.2	0.6	0.6	0.9
咽頭結膜熱	0.3	0.2	0.2	0.1	0.3	0.3	0.3	0.5	0.3	0.5	0.3	0.3	0.4
A群溶連菌咽頭炎	3.0	5.6	3.9	2.3	2.9	2.6	3.2	3.7	7.1	2.0	2.0	2.9	3.8
感染性胃腸炎	5.1	4.2	4.6	4.6	5.7	5.5	5.6	5.0	8.6	11.0	6.1	4.5	5.4
水痘	0.3	0.3	0.3	0.3	0.3	0.3	0.2	0.5	0.4	0.3	0.2	0.3	0.1
手足口病	0.2	0.0	0.0	0.1	0.2	0.1	0.1	0.7	-	0.1	0.5	0.1	-
伝染性紅斑	0.1	0.2	0.1	0.0	0.1	0.1	0.2	0.2	0.1	0.4	0.1	0.1	0.1
突発性発しん	0.3	0.1	0.3	0.3	0.2	0.2	0.3	0.4	0.2	0.6	0.3	0.1	0.5
ヘルパンギーナ	0.0	0.0	0.0	0.0	0.0	0.0	0.1	0.1	-	-	0.1	0.2	-
流行性耳下腺炎	0.0	0.0	0.0	0.0	0.0	0.1	0.0	0.0	-	0.1	0.1	0.0	-
急性出血性結膜炎	0.0	-	-	-	0.0	0.0	-	0.1	-	-	-	-	-
流行性角結膜炎	0.4	0.1	0.4	0.4	0.2	0.2	0.5	1.0	-	-	0.1	0.5	0.8
細菌性髄膜炎	0.0	-	-	-	0.0	0.0	0.0	0.0	0.2	-	-	-	-
無菌性髄膜炎	0.0	-	0.0	0.1	0.1	0.0	0.0	0.0	0.2	0.1	-	-	-
マイコプラズマ肺炎	0.2	0.3	0.1	0.1	0.2	0.2	0.3	0.1	0.2	0.6	0.4	0.4	0.2
クラミジア肺炎	0.0	-	0.0	0.0	0.0	-	0.0	0.0	0.2	-	-	-	-
感染性胃腸炎(ロタ)	-	-	-	-	-	-	-	-	-	-	-	-	-

県内感染症情報(概況)

1)全数報告感染症(1~5類感染症)

結核が3件(出雲圏域2件、益田圏域1件)、腸管出血性大腸菌感染症が1件(出雲圏域1件)、レジオネラ症が1件(隠岐圏域1件)、バンコマイシン耐性腸球菌感染症が1件(松江圏域1件)、侵襲性肺炎球菌感染症が1件(浜田圏域1件)報告されています。

島根県保健環境科学研究所  
島根県感染症情報センター  
Tel:0852-36-8184  
Fax:0852-36-8356  
(スマホからも流行状況が確認できます。)



2)定点報告5類感染症 ( )内数字は、週の定点あたり患者報告数

- インフルエンザ : 報告が少なくなり、定点あたり1.4人まで減少しました。大田圏域(6.0)、浜田圏域(3.0)で多くの報告があります。
- 新型コロナ感染症 : 定点あたり0.4人の報告があり、先週から減少しています。
- 感染性胃腸炎 : 定点あたり11.0人の報告があり、先週から増加しています。出雲圏域(23.0)、浜田圏域(18.0)で多くの報告があります。
- 咽頭結膜熱 : 定点あたり0.5人の報告があり、先週から微増しています。出雲圏域(1.5)で多くの報告があります。
- RSウイルス感染症 : 定点あたり0.2人で先週から減少しています。
- A群溶連菌咽頭炎 : 定点あたり2.0人の報告があり、先週から増加しています。出雲圏域(5.5)で多くの報告があります。

3)主な病原体の検出状況等

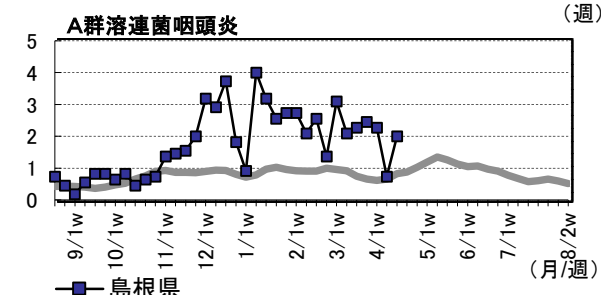
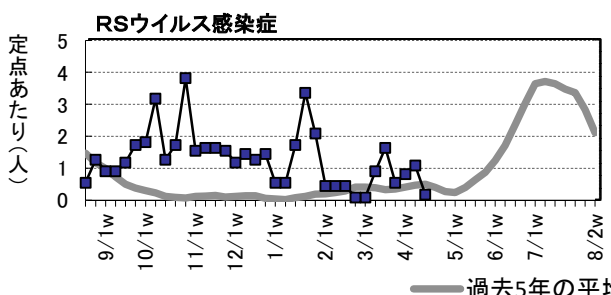
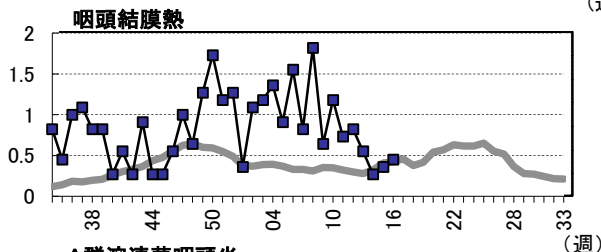
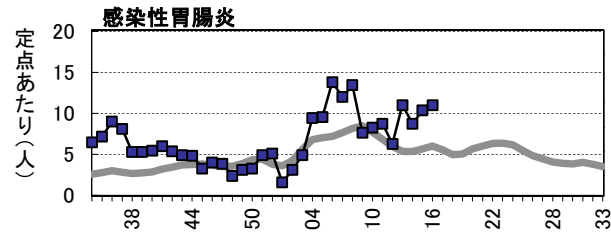
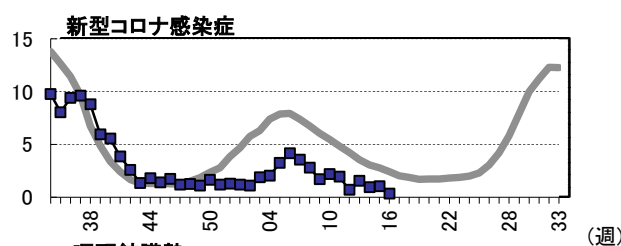
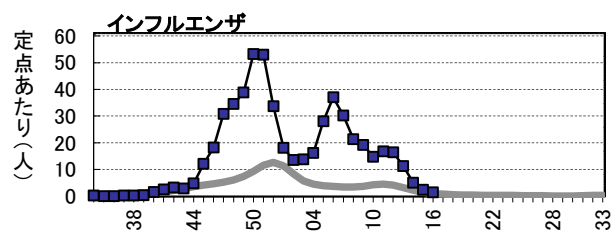
- インフルエンザ : B(ビクトリア)型が検出されています。
- 咽頭炎、肺・気管支炎等 : 新型コロナウイルス、ヒトメタニューモウイルス、RSウイルス、サイトメガロウイルス、パラインフルエンザ1型、ヒトヘルペスウイルス7型等が検出されています。

主な感染症の流行状況

疾患名	全県	東部	中部	西部	隠岐
インフルエンザ	○	○	○	○	△
新型コロナ感染症	△	△	△	△	×
感染性胃腸炎	◎	◎	◎	◎	×
咽頭結膜熱	○	○	◎	×	×
RSウイルス感染症	○	×	×	○	×
A群溶連菌咽頭炎	◎	◎	◎	◎	×

今週の流行状況の記号

- ◎ 流行している
- やや流行している
- △ 散発
- × 報告なし



# 島根県感染症発生動向調査情報（定点把握疾患：定点あたり報告数）

島根県保健環境科学研究所  
島根県感染症情報センター

2026年 第16週 令和8年4月13日～令和8年4月19日

地域 医療圏域 週	東 部				中 部							西 部										隠 岐				島根県		
	松 江				雲 南			出 雲				大 田			浜 田			益 田				隠 岐						
	14	15	16		14	15	16	14	15	16		14	15	16	14	15	16	14	15	16		14	15	16		14	15	16
<b>ARI定点数</b>	<b>6</b>	<b>6</b>	<b>6</b>		<b>2</b>	<b>2</b>	<b>2</b>	<b>4</b>	<b>4</b>	<b>4</b>		<b>2</b>	<b>2</b>	<b>2</b>	<b>2</b>	<b>2</b>	<b>2</b>	<b>2</b>	<b>2</b>	<b>2</b>		<b>2</b>	<b>2</b>	<b>2</b>		<b>20</b>	<b>20</b>	<b>20</b>
インフルエンザ	3.0	1.8	0.5	○	3.0	-	-	3.5	3.0	0.8	○	5.0	2.5	6.0	15.0	7.0	3.0	2.5	0.5	1.0	○	9.0	2.0	1.0	△	5.1	2.4	1.4
新型コロナウイルス感染症	1.5	1.8	0.5	△	1.0	-	-	0.8	0.3	0.3	△	-	-	0.5	2.0	1.5	-	0.5	3.0	1.0	△	-	-	-	×	1.0	1.1	0.4
急性呼吸器感染症	47.3	62.0	70.5		31.5	29.5	21.0	93.5	86.5	97.8		42.0	28.5	44.5	50.5	43.5	26.5	23.0	32.0	28.0		25.0	13.5	16.0		50.1	50.6	54.3
<b>小児科定点数</b>	<b>4</b>	<b>4</b>	<b>4</b>		<b>1</b>	<b>1</b>	<b>1</b>	<b>2</b>	<b>2</b>	<b>2</b>		<b>1</b>	<b>1</b>	<b>1</b>	<b>1</b>	<b>1</b>	<b>1</b>	<b>1</b>	<b>1</b>	<b>1</b>		<b>1</b>	<b>1</b>	<b>1</b>		<b>11</b>	<b>11</b>	<b>11</b>
RSウイルス感染症	0.3	-	-	×	1.0	-	-	2.5	0.5	-	×	-	-	-	1.0	4.0	1.0	1.0	7.0	1.0	○	-	-	-	×	0.8	1.1	0.2
咽頭結膜熱	-	-	0.3	○	-	1.0	1.0	0.5	1.0	1.5	◎	1.0	-	-	-	1.0	-	1.0	-	-	×	-	-	-	×	0.3	0.4	0.5
A群溶連菌咽頭炎	1.5	0.5	1.5	◎	1.0	-	-	6.5	3.0	5.5	◎	-	-	-	4.0	-	2.0	-	-	3.0	◎	1.0	-	-	×	2.3	0.7	2.0
感染性胃腸炎	1.3	5.3	9.3	◎	7.0	16.0	9.0	21.5	21.0	23.0	◎	2.0	5.0	5.0	17.0	25.0	18.0	22.0	5.0	6.0	◎	-	-	-	×	8.7	10.4	11.0
水 痘	0.3	0.3	-	×	-	-	-	2.0	2.5	0.5	○	-	-	-	-	1.0	2.0	-	-	-	◎	-	-	-	×	0.5	0.6	0.3
手足口病	-	-	-	×	-	-	-	-	-	-	×	-	-	-	-	-	1.0	-	-	-	○	-	-	-	×	-	-	0.1
伝染性紅斑	-	-	0.3	○	-	-	-	-	-	-	×	-	-	3.0	-	-	-	-	-	-	○	-	-	-	×	-	-	0.4
突発性発しん	0.5	0.3	0.3	○	-	-	-	1.0	1.0	2.5	◎	-	1.0	-	2.0	1.0	1.0	1.0	2.0	-	○	-	-	-	×	0.6	0.6	0.6
ヘルパンギーナ	0.3	-	-	×	-	-	-	-	1.5	-	×	-	-	-	-	-	-	-	-	-	×	-	-	-	×	0.1	0.3	-
流行性耳下腺炎	-	-	-	×	-	-	-	-	-	-	×	-	-	-	-	-	-	-	1.0	1.0	◎	-	-	-	×	-	0.1	0.1
<b>眼科定点数</b>	<b>1</b>	<b>1</b>	<b>1</b>					<b>1</b>	<b>1</b>	<b>1</b>					<b>1</b>	<b>1</b>	<b>1</b>									<b>3</b>	<b>3</b>	<b>3</b>
急性出血性結膜炎	-	-	-	×	-	-	-	-	-	-	×	-	-	-	-	-	-	-	-	-	×	-	-	-		-	-	-
流行性角結膜炎	-	-	-	×	-	-	-	1.0	-	-	×	-	-	-	-	-	-	-	-	-	×	-	-	-		0.3	-	-
<b>基幹病院定点数</b>	<b>1</b>	<b>1</b>	<b>1</b>		<b>1</b>	<b>1</b>	<b>1</b>	<b>2</b>	<b>2</b>	<b>2</b>		<b>1</b>	<b>1</b>	<b>1</b>	<b>1</b>	<b>1</b>	<b>1</b>	<b>1</b>	<b>1</b>	<b>1</b>		<b>1</b>	<b>1</b>	<b>1</b>		<b>8</b>	<b>8</b>	<b>8</b>
細菌性髄膜炎	-	-	-	×	-	-	-	-	-	-	×	-	-	-	-	-	-	-	-	-	×	-	-	-	×	-	-	-
無菌性髄膜炎	-	-	1.0	△	-	-	-	-	-	-	×	-	-	-	-	-	-	-	-	-	×	-	-	-	×	-	-	0.1
マイコプラズマ肺炎	-	-	-	×	1.0	-	5.0	-	-	-	◎	-	-	-	-	-	-	-	1.0	-	×	-	-	-	×	0.1	0.1	0.6
クラミジア肺炎	-	-	-	×	-	-	-	-	-	-	×	-	-	-	-	-	-	-	-	-	×	-	-	-	×	-	-	-
感染性胃腸炎(ロタ)	-	-	-	×	-	-	-	-	-	-	×	-	-	-	-	-	-	-	-	-	×	-	-	-	×	-	-	-

今週の流行状況：◎流行、○やや流行、△散発、×報告なし

報告実数

島根県感染症発生動向調査情報

島根県保健環境科学研究所

2026年 第16週

令和8年4月13日～令和8年4月19日

島根県感染症情報センター

地域	東 部			中 部			西 部			隠 岐			島根県	年齢別報告数 (16週)					年齢別定点あたり報告数 (16週)															
	松 江			雲 南		出 雲	大 田			浜 田		益 田		隠 岐			-11M 1-4 5-9 10- 20-					-11M 1-4 5-9 10- 20-												
週	14	15	16	14	15	16	14	15	16	14	15	16	14	15	16	14	15	16	14	15	16													
<b>ARI定点数</b>	<b>6</b>	<b>6</b>	<b>6</b>	<b>2</b>	<b>2</b>	<b>2</b>	<b>4</b>	<b>4</b>	<b>4</b>	<b>2</b>	<b>2</b>	<b>2</b>	<b>2</b>	<b>2</b>	<b>2</b>	<b>2</b>	<b>2</b>	<b>2</b>	<b>2</b>	<b>2</b>	<b>2</b>	<b>20</b>	<b>20</b>	<b>20</b>										
インフルエンザ	18	11	3	6	-	-	14	12	3	10	5	12	30	14	6	5	1	2	18	4	2	101	47	28	-	5	15	6	2	-	0.3	0.8	0.3	0.1
新型コロナ感染症	9	11	3	2	-	-	3	1	1	-	-	1	4	3	-	1	6	2	-	-	-	19	21	7	2	-	1	-	4	0.1	-	0.1	-	0.2
急性呼吸器感染症	284	372	423	63	59	42	374	346	391	84	57	89	101	87	53	46	64	56	50	27	32	1002	1012	1086	138	490	202	71	185	6.9	24.5	10.1	3.6	9.3
<b>小児科定点数</b>	<b>4</b>	<b>4</b>	<b>4</b>	<b>1</b>	<b>1</b>	<b>1</b>	<b>2</b>	<b>2</b>	<b>2</b>	<b>1</b>	<b>1</b>	<b>1</b>	<b>1</b>	<b>1</b>	<b>1</b>	<b>1</b>	<b>1</b>	<b>1</b>	<b>1</b>	<b>1</b>	<b>1</b>	<b>11</b>	<b>11</b>	<b>11</b>										
RSウイルス感染症	1	-	-	1	-	-	5	1	-	-	-	-	1	4	1	1	7	1	-	-	-	9	12	2	1	1	-	-	-	0.1	0.1	-	-	-
咽頭結膜熱	-	-	1	-	1	1	1	2	3	1	-	-	-	1	-	1	-	-	-	-	-	3	4	5	1	4	-	-	-	0.1	0.4	-	-	-
A群溶連菌咽頭炎	6	2	6	1	-	-	13	6	11	-	-	-	4	-	2	-	-	3	1	-	-	25	8	22	-	8	9	4	1	-	0.7	0.8	0.4	0.1
感染性胃腸炎	5	21	37	7	16	9	43	42	46	2	5	5	17	25	18	22	5	6	-	-	-	96	114	121	24	62	25	4	6	2.2	5.6	2.3	0.4	0.5
水 痘	1	1	-	-	-	-	4	5	1	-	-	-	-	1	2	-	-	-	-	-	-	5	7	3	-	-	2	1	-	-	-	0.2	0.1	-
手足口病	-	-	-	-	-	-	-	-	-	-	-	-	-	-	1	-	-	-	-	-	-	-	-	1	-	1	-	-	-	-	0.1	-	-	-
伝染性紅斑	-	-	1	-	-	-	-	-	-	-	-	3	-	-	-	-	-	-	-	-	-	-	-	4	-	3	1	-	-	-	0.3	0.1	-	-
突発性発しん	2	1	1	-	-	-	2	2	5	-	1	-	2	1	1	1	2	-	-	-	-	7	7	7	2	5	-	-	-	0.2	0.5	-	-	-
ヘルパンギーナ	1	-	-	-	-	-	-	3	-	-	-	-	-	-	-	-	-	-	-	-	-	1	3	-	-	-	-	-	-	-	-	-	-	-
流行性耳下腺炎	-	-	-	-	-	-	-	-	-	-	-	-	-	-	-	-	1	1	-	-	-	-	1	1	-	-	1	-	-	-	-	0.1	-	-
<b>眼科定点数</b>	<b>1</b>	<b>1</b>	<b>1</b>				<b>1</b>	<b>1</b>	<b>1</b>				<b>1</b>	<b>1</b>	<b>1</b>							<b>3</b>	<b>3</b>	<b>3</b>										
急性出血性結膜炎	-	-	-	-	-	-	-	-	-	-	-	-	-	-	-	-	-	-	-	-	-	-	-	-	-	-	-	-	-	-	-	-	-	-
流行性角結膜炎	-	-	-	-	-	-	1	-	-	-	-	-	-	-	-	-	-	-	-	-	-	1	-	-	-	-	-	-	-	-	-	-	-	-
<b>基幹病院定点数</b>	<b>1</b>	<b>1</b>	<b>1</b>	<b>1</b>	<b>1</b>	<b>1</b>	<b>2</b>	<b>2</b>	<b>2</b>	<b>1</b>	<b>1</b>	<b>1</b>	<b>1</b>	<b>1</b>	<b>1</b>	<b>1</b>	<b>1</b>	<b>1</b>	<b>1</b>	<b>1</b>	<b>1</b>	<b>8</b>	<b>8</b>	<b>8</b>	0- 10- 20- 40- 60-					0- 10- 20- 40- 60-				
細菌性髄膜炎	-	-	-	-	-	-	-	-	-	-	-	-	-	-	-	-	-	-	-	-	-	-	-	-	-	-	-	-	-	-	-	-	-	-
無菌性髄膜炎	-	-	1	-	-	-	-	-	-	-	-	-	-	-	-	-	-	-	-	-	-	-	-	1	-	-	-	1	-	-	-	-	0.1	-
マイコプラズマ肺炎	-	-	-	1	-	5	-	-	-	-	-	-	-	-	-	1	-	-	-	-	-	1	1	5	4	1	-	-	-	0.5	0.1	-	-	-
クラミジア肺炎	-	-	-	-	-	-	-	-	-	-	-	-	-	-	-	-	-	-	-	-	-	-	-	-	-	-	-	-	-	-	-	-	-	-
感染性胃腸炎(ロタ)	-	-	-	-	-	-	-	-	-	-	-	-	-	-	-	-	-	-	-	-	-	-	-	-	-	-	-	-	-	-	-	-	-	-