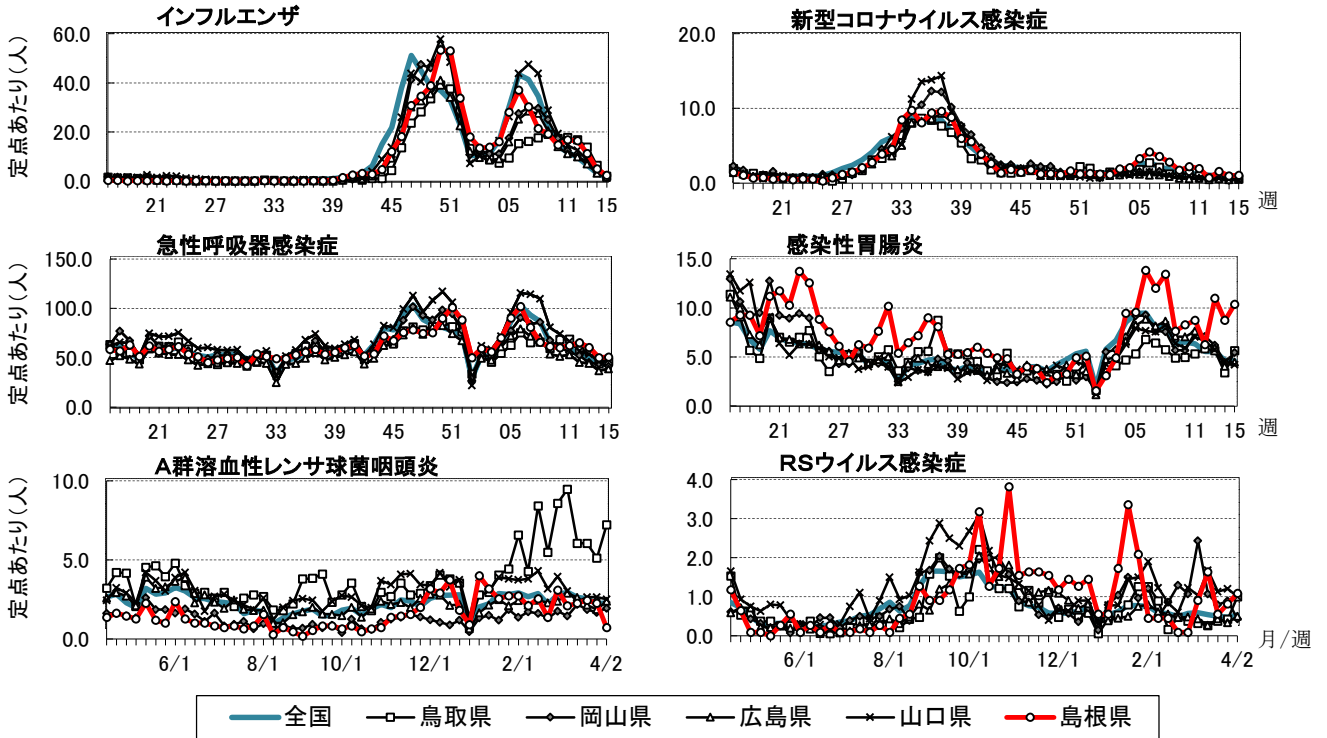


定点把握感染症 全国発生情報

()内数字は、週の定点あたり患者報告数

- インフルエンザ(1.5)となり、全ての県で先週から減少し、12の都府県で定点あたり1人以下になりました。
- 新型コロナウイルス感染症(0.6)で先週から減少し、39都道府県で定点あたり1人以下になりました。
- 急性呼吸器感染症(43.5)は先週から横ばいです。
- 感染性胃腸炎(4.6)は先週から横ばいです。



| 2026年 第15週 定点あたり報告数 | 全国 | 全国ブロック | | | | | | | 中国地区 | | | | |
|------------------------|------|--------|------|------|------|------|------|------|------|------|------|------|------|
| | | 北海道 | 東北 | 関東 | 中部 | 近畿 | 中四国 | 九州沖縄 | 鳥取県 | 島根県 | 岡山県 | 広島県 | 山口県 |
| インフルエンザ | 1.5 | 4.3 | 2.4 | 1.0 | 1.6 | 1.1 | 1.5 | 1.4 | 2.0 | 2.4 | 1.4 | 1.4 | 1.6 |
| 新型コロナ感染症 | 0.6 | 0.6 | 1.6 | 0.7 | 0.6 | 0.4 | 0.5 | 0.4 | 0.5 | 1.1 | 0.5 | 0.6 | 0.4 |
| 急性呼吸器感染症 | 43.5 | 43.3 | 51.7 | 49.1 | 44.5 | 32.3 | 40.2 | 43.0 | 45.9 | 50.6 | 41.2 | 38.6 | 47.8 |
| RSV感染症 | 0.5 | 0.6 | 0.7 | 0.3 | 0.5 | 0.5 | 0.8 | 0.9 | 1.0 | 1.1 | 0.4 | 0.5 | 1.0 |
| 咽頭結膜熱 | 0.2 | 0.2 | 0.2 | 0.1 | 0.2 | 0.3 | 0.2 | 0.6 | 0.1 | 0.4 | 0.1 | 0.3 | 0.2 |
| A群溶連菌咽頭炎 | 2.3 | 5.0 | 2.8 | 1.8 | 2.1 | 1.7 | 2.5 | 3.3 | 7.2 | 0.7 | 1.9 | 2.4 | 2.5 |
| 感染性胃腸炎 | 4.6 | 3.9 | 4.1 | 4.4 | 4.8 | 4.6 | 5.1 | 5.1 | 5.6 | 10.4 | 5.4 | 4.5 | 4.2 |
| 水痘 | 0.3 | 0.3 | 0.3 | 0.3 | 0.3 | 0.3 | 0.3 | 0.5 | 0.3 | 0.6 | 0.4 | 0.3 | 0.1 |
| 手足口病 | 0.1 | 0.0 | 0.0 | 0.1 | 0.2 | 0.0 | 0.1 | 0.4 | - | - | 0.6 | 0.1 | - |
| 伝染性紅斑 | 0.1 | 0.1 | 0.1 | 0.0 | 0.1 | 0.0 | 0.2 | 0.1 | 0.1 | - | 0.1 | 0.1 | 0.2 |
| 突発性発しん | 0.3 | 0.1 | 0.2 | 0.3 | 0.2 | 0.2 | 0.3 | 0.4 | 0.1 | 0.6 | 0.3 | 0.2 | 0.3 |
| ヘルパンギーナ | 0.0 | - | 0.0 | 0.0 | 0.0 | 0.0 | 0.1 | 0.1 | - | 0.3 | 0.1 | 0.1 | 0.0 |
| 流行性耳下腺炎 | 0.0 | - | 0.0 | 0.0 | 0.0 | 0.0 | 0.0 | 0.0 | 0.1 | 0.1 | 0.0 | - | 0.0 |
| 急性出血性結膜炎 | 0.0 | - | - | 0.0 | 0.0 | - | - | - | - | - | - | - | - |
| 流行性角結膜炎 | 0.4 | 0.1 | 0.4 | 0.5 | 0.2 | 0.2 | 0.4 | 1.0 | 0.2 | - | 0.2 | 0.5 | 0.3 |
| 細菌性髄膜炎 | 0.0 | - | 0.0 | 0.0 | 0.0 | 0.0 | 0.0 | 0.0 | 0.2 | - | - | - | - |
| 無菌性髄膜炎 | 0.0 | - | 0.0 | 0.0 | 0.0 | 0.0 | 0.0 | 0.0 | - | - | 0.2 | - | - |
| マイコプラズマ肺炎 | 0.2 | 0.2 | 0.1 | 0.1 | 0.3 | 0.1 | 0.2 | 0.1 | 0.2 | 0.1 | - | 0.1 | 0.4 |
| クラミジア肺炎 | 0.0 | - | - | 0.0 | 0.0 | - | - | - | - | - | - | - | - |
| 感染性胃腸炎(ロタ) | - | - | - | - | - | - | - | - | - | - | - | - | - |

島根県感染症情報(週報) 2026年 第15週 (4/6~4/12)

県内感染症情報(概況)

1)全数報告感染症(1~5類感染症)

結核が2件(大田圏域1件、益田圏域1件)、侵襲性肺炎球菌感染症が1件(松江圏域1件)、百日咳が1件(大田圏域1件)報告されています。

2)定点報告5類感染症 ()内数字は、週の定点あたり患者報告数

- インフルエンザ : 報告が少なくなり、定点あたり2.4人まで減少しました。浜田圏域(7.0)で多くの報告があります。益田圏域(0.5)、雲南圏域では報告がなく非流行期水準まで下がりました。
- 新型コロナウイルス感染症 : 定点あたり1.1人の報告があり、先週から微増しています。
- 感染性胃腸炎 : 定点あたり10.4人の報告があり、先週から増加しています。浜田圏域(25.0)、出雲圏域(21.0)、雲南圏域(16.0)で多くの報告があります。
- 咽頭結膜熱 : 定点あたり0.4人の報告があり、先週から微増しています。
- RSウイルス感染症 : 定点あたり1.1人で先週から微増しています。益田圏域(7.0)、浜田圏域(4.0)で多くの報告があります。
- A群溶連菌咽頭炎 : 定点あたり0.7人の報告があり、先週から減少していますが、出雲圏域(3.0)で多くの報告があります。

3)主な病原体の検出状況等

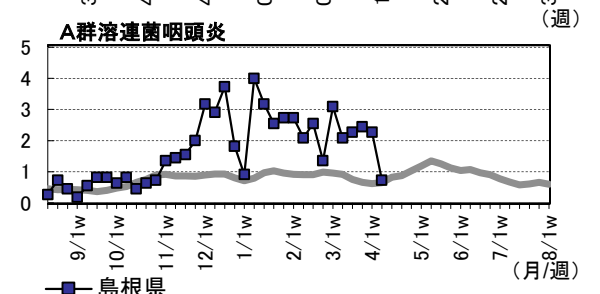
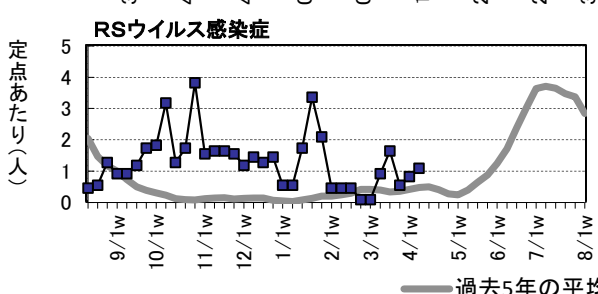
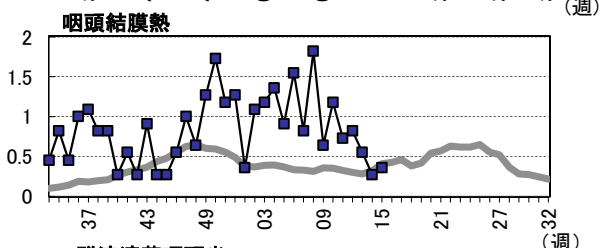
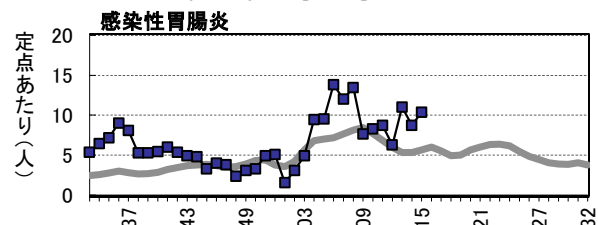
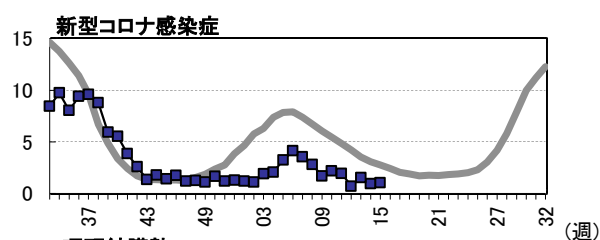
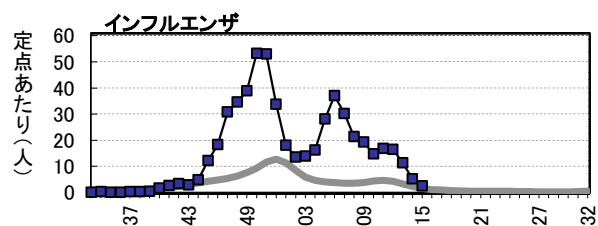
- インフルエンザ : B(ビクトリア)型が検出されています。
- 咽頭炎、肺・気管支炎等 : 新型コロナウイルス、RSウイルス、ヒトメタニューモウイルス、サイトメガロウイルス、パラインフルエンザ1型、ヒトヘルペスウイルス6型・7型等が検出されています。

主な感染症の流行状況

| 疾患名 | 全県 | 東部 | 中部 | 西部 | 隠岐 |
|--------------|----|----|----|----|----|
| インフルエンザ | ○ | ○ | ○ | ○ | ○ |
| 新型コロナウイルス感染症 | △ | ○ | △ | ○ | × |
| 感染性胃腸炎 | ◎ | ◎ | ◎ | ◎ | × |
| 咽頭結膜熱 | ○ | × | ◎ | ○ | × |
| RSウイルス感染症 | ○ | × | ○ | ◎ | × |
| A群溶連菌咽頭炎 | ○ | ○ | ○ | × | × |

今週の流行状況の記号

- ◎ 流行している
- やや流行している
- △ 散発
- × 報告なし



※詳しいグラフ等は、ホームページ <https://pref.shimane.didss.dsvc.jp/> をご覧ください。

島根県保健環境科学研究所
島根県感染症情報センター
Tel:0852-36-8184
Fax:0852-36-8356
(スマホからも流行状況が確認できます。)



島根県感染症発生動向調査情報（定点把握疾患：定点あたり報告数）

島根県保健環境科学研究所
島根県感染症情報センター

2026年 第15週 令和8年4月6日～令和8年4月12日

| 地域 医療圏域 | 東 部 | | | 中 部 | | | 西 部 | | | | | | | | | 隠 岐 | | | 島根県 | | | | | | | | |
|----------------|----------|----------|----------|----------|----------|----------|----------|----------|----------|----------|----------|----------|----------|----------|----------|----------|----------|----------|----------|----------|----------|-----------|-----------|-----------|-----------|-----------|-----------|
| | 松 江 | | | 雲 南 | | | 出 雲 | | | 大 田 | | | 浜 田 | | | 益 田 | | | 隠 岐 | | | | | | | | |
| | 13 | 14 | 15 | 13 | 14 | 15 | 13 | 14 | 15 | 13 | 14 | 15 | 13 | 14 | 15 | 13 | 14 | 15 | 13 | 14 | 15 | 13 | 14 | 15 | 13 | 14 | 15 |
| ARI定点数 | 6 | 6 | 6 | 2 | 2 | 2 | 4 | 4 | 4 | 2 | 2 | 2 | 2 | 2 | 2 | 2 | 2 | 2 | 2 | 2 | 2 | 2 | 2 | 2 | 20 | 20 | 20 |
| インフルエンザ | 9.5 | 3.0 | 1.8 | 4.0 | 3.0 | - | 4.5 | 3.5 | 3.0 | 15.0 | 5.0 | 2.5 | 42.5 | 15.0 | 7.0 | 3.0 | 2.5 | 0.5 | 10.5 | 9.0 | 2.0 | 11.3 | 5.1 | 2.4 | | | |
| 新型コロナウイルス感染症 | 2.5 | 1.5 | 1.8 | 1.5 | 1.0 | - | 1.5 | 0.8 | 0.3 | - | - | - | 2.5 | 2.0 | 1.5 | - | 0.5 | 3.0 | 1.0 | - | - | 1.6 | 1.0 | 1.1 | | | |
| 急性呼吸器感染症 | 65.8 | 47.3 | 62.0 | 35.0 | 31.5 | 29.5 | 99.3 | 93.5 | 86.5 | 48.5 | 42.0 | 28.5 | 78.5 | 50.5 | 43.5 | 14.0 | 23.0 | 32.0 | 32.0 | 25.0 | 13.5 | 60.4 | 50.1 | 50.6 | | | |
| 小児科定点数 | 4 | 4 | 4 | 1 | 1 | 1 | 2 | 2 | 2 | 1 | 1 | 1 | 1 | 1 | 1 | 1 | 1 | 1 | 1 | 1 | 1 | 11 | 11 | 11 | | | |
| RSウイルス感染症 | 0.3 | 0.3 | - | - | 1.0 | - | - | 2.5 | 0.5 | - | - | - | 1.0 | 1.0 | 4.0 | 4.0 | 1.0 | 7.0 | - | - | - | 0.5 | 0.8 | 1.1 | | | |
| 咽頭結膜熱 | - | - | - | - | - | 1.0 | 3.0 | 0.5 | 1.0 | - | 1.0 | - | - | - | 1.0 | - | 1.0 | - | - | - | - | 0.5 | 0.3 | 0.4 | | | |
| A群溶連菌咽頭炎 | 2.0 | 1.5 | 0.5 | - | 1.0 | - | 7.0 | 6.5 | 3.0 | - | - | - | 5.0 | 4.0 | - | - | - | - | - | 1.0 | - | 2.5 | 2.3 | 0.7 | | | |
| 感染性胃腸炎 | 0.8 | 1.3 | 5.3 | 4.0 | 7.0 | 16.0 | 21.0 | 21.5 | 21.0 | 4.0 | 2.0 | 5.0 | 35.0 | 17.0 | 25.0 | 33.0 | 22.0 | 5.0 | - | - | - | 11.0 | 8.7 | 10.4 | | | |
| 水 痘 | 0.5 | 0.3 | 0.3 | - | - | - | 2.0 | 2.0 | 2.5 | - | - | - | - | - | 1.0 | - | - | - | - | - | - | 0.5 | 0.5 | 0.6 | | | |
| 手足口病 | - | - | - | - | - | - | 1.0 | - | - | - | - | - | - | - | - | - | - | - | - | - | - | 0.2 | - | - | | | |
| 伝染性紅斑 | - | - | - | - | - | - | - | - | - | - | - | - | - | - | - | - | - | - | - | - | - | - | - | - | | | |
| 突発性発しん | 0.3 | 0.5 | 0.3 | - | - | - | 2.5 | 1.0 | 1.0 | - | - | 1.0 | 1.0 | 2.0 | 1.0 | 1.0 | 1.0 | 2.0 | - | - | - | 0.7 | 0.6 | 0.6 | | | |
| ヘルパンギーナ | - | 0.3 | - | - | - | - | 0.5 | - | 1.5 | - | - | - | - | - | - | - | - | - | - | - | - | 0.1 | 0.1 | 0.3 | | | |
| 流行性耳下腺炎 | - | - | - | - | - | - | - | - | - | - | - | - | - | - | - | - | - | 1.0 | - | - | - | - | - | 0.1 | | | |
| 眼科定点数 | 1 | 1 | 1 | | | | 1 | 1 | 1 | | | | 1 | 1 | 1 | | | | | | | 3 | 3 | 3 | | | |
| 急性出血性結膜炎 | - | - | - | - | - | - | - | - | - | - | - | - | - | - | - | - | - | - | - | - | - | - | - | - | | | |
| 流行性角結膜炎 | - | - | - | - | - | - | 4.0 | 1.0 | - | - | - | - | - | - | - | - | - | - | - | - | - | 1.3 | 0.3 | - | | | |
| 基幹病院定点数 | 1 | 1 | 1 | 1 | 1 | 1 | 2 | 2 | 2 | 1 | 1 | 1 | 1 | 1 | 1 | 1 | 1 | 1 | 1 | 1 | 1 | 8 | 8 | 8 | | | |
| 細菌性髄膜炎 | - | - | - | - | - | - | - | - | - | - | - | - | - | - | - | - | - | - | - | - | - | - | - | - | | | |
| 無菌性髄膜炎 | - | - | - | - | - | - | 0.5 | - | - | - | - | - | - | - | - | - | - | - | - | - | - | 0.1 | - | - | | | |
| マイコプラズマ肺炎 | - | - | - | 1.0 | 1.0 | - | 0.5 | - | - | - | - | - | 1.0 | - | - | 2.0 | - | 1.0 | - | - | - | 0.6 | 0.1 | 0.1 | | | |
| クラミジア肺炎 | - | - | - | - | - | - | - | - | - | - | - | - | - | - | - | - | - | - | - | - | - | - | - | - | | | |
| 感染性胃腸炎(ロタ) | - | - | - | - | - | - | - | - | - | - | - | - | - | - | - | - | - | - | - | - | - | - | - | - | | | |

今週の流行状況:◎流行、○やや流行、△散発、×報告なし

報告実数

島根県感染症発生動向調査情報

島根県保健環境科学研究所

2026年 第15週

令和8年4月6日～令和8年4月12日

島根県感染症情報センター

| 地域 | 東 部 | | | 中 部 | | | 西 部 | | | 隠 岐 | | | 島根県 | 年齢別報告数 (15週) | | | | | 年齢別定点あたり報告数 (15週) | | | | | | | | | | | | | | | |
|----------------|----------|----------|----------|----------|----------|----------|----------|----------|----------|----------|----------|----------|----------|-----------------|----------|----------|----------|----------|----------------------|----------|----------|-----------|----------------------|-----------|----------------------|-----|-----|----------------------|-----|----------------------|------|-----|-----|-----|
| | 松 江 | | | 雲 南 | | | 出 雲 | | | 大 田 | | | | 浜 田 | | | 益 田 | | | 隠 岐 | | | -11M 1-4 5-9 10- 20- | | | | | -11M 1-4 5-9 10- 20- | | | | | | |
| 週 | 13 | 14 | 15 | 13 | 14 | 15 | 13 | 14 | 15 | 13 | 14 | 15 | 13 | 14 | 15 | 13 | 14 | 15 | 13 | 14 | 15 | 13 | 14 | 15 | -11M 1-4 5-9 10- 20- | | | | | -11M 1-4 5-9 10- 20- | | | | |
| ARI定点数 | 6 | 6 | 6 | 2 | 2 | 2 | 4 | 4 | 4 | 2 | 2 | 2 | 2 | 2 | 2 | 2 | 2 | 2 | 2 | 2 | 2 | 20 | 20 | 20 | | | | | | | | | | |
| インフルエンザ | 57 | 18 | 11 | 8 | 6 | - | 18 | 14 | 12 | 30 | 10 | 5 | 85 | 30 | 14 | 6 | 5 | 1 | 21 | 18 | 4 | 225 | 101 | 47 | 2 | 12 | 18 | 6 | 9 | 0.1 | 0.6 | 0.9 | 0.3 | 0.5 |
| 新型コロナ感染症 | 15 | 9 | 11 | 3 | 2 | - | 6 | 3 | 1 | - | - | - | 5 | 4 | 3 | - | 1 | 6 | 2 | - | - | 31 | 19 | 21 | 2 | 5 | 2 | - | 12 | 0.1 | 0.3 | 0.1 | - | 0.6 |
| 急性呼吸器感染症 | 395 | 284 | 372 | 70 | 63 | 59 | 397 | 374 | 346 | 97 | 84 | 57 | 157 | 101 | 87 | 28 | 46 | 64 | 64 | 50 | 27 | 1208 | 1002 | 1012 | 97 | 528 | 152 | 42 | 193 | 4.9 | 26.4 | 7.6 | 2.1 | 9.7 |
| 小児科定点数 | 4 | 4 | 4 | 1 | 1 | 1 | 2 | 2 | 2 | 1 | 1 | 1 | 1 | 1 | 1 | 1 | 1 | 1 | 1 | 1 | 1 | 11 | 11 | 11 | | | | | | | | | | |
| RSウイルス感染症 | 1 | 1 | - | - | 1 | - | - | 5 | 1 | - | - | - | 1 | 1 | 4 | 4 | 1 | 7 | - | - | - | 6 | 9 | 12 | 2 | 10 | - | - | - | 0.2 | 0.9 | - | - | - |
| 咽頭結膜熱 | - | - | - | - | - | 1 | 6 | 1 | 2 | - | 1 | - | - | - | 1 | - | 1 | - | - | - | - | 6 | 3 | 4 | 1 | 3 | - | - | - | 0.1 | 0.3 | - | - | - |
| A群溶連菌咽頭炎 | 8 | 6 | 2 | - | 1 | - | 14 | 13 | 6 | - | - | - | 5 | 4 | - | - | - | - | - | 1 | - | 27 | 25 | 8 | - | 4 | 2 | 2 | - | - | 0.4 | 0.2 | 0.2 | - |
| 感染性胃腸炎 | 3 | 5 | 21 | 4 | 7 | 16 | 42 | 43 | 42 | 4 | 2 | 5 | 35 | 17 | 25 | 33 | 22 | 5 | - | - | - | 121 | 96 | 114 | 5 | 70 | 23 | 10 | 6 | 0.5 | 6.4 | 2.1 | 0.9 | 0.5 |
| 水 痘 | 2 | 1 | 1 | - | - | - | 4 | 4 | 5 | - | - | - | - | - | 1 | - | - | - | - | - | - | 6 | 5 | 7 | - | - | 4 | 3 | - | - | - | 0.4 | 0.3 | - |
| 手足口病 | - | - | - | - | - | - | 2 | - | - | - | - | - | - | - | - | - | - | - | - | - | - | 2 | - | - | - | - | - | - | - | - | - | - | - | - |
| 伝染性紅斑 | - | - | - | - | - | - | - | - | - | - | - | - | - | - | - | - | - | - | - | - | - | - | - | - | - | - | - | - | - | - | - | - | - | - |
| 突発性発しん | 1 | 2 | 1 | - | - | - | 5 | 2 | 2 | - | - | 1 | 1 | 2 | 1 | 1 | 1 | 2 | - | - | - | 8 | 7 | 7 | 2 | 5 | - | - | - | 0.2 | 0.5 | - | - | - |
| ヘルパンギーナ | - | 1 | - | - | - | - | 1 | - | 3 | - | - | - | - | - | - | - | - | - | - | - | - | 1 | 1 | 3 | - | 1 | 2 | - | - | - | 0.1 | 0.2 | - | - |
| 流行性耳下腺炎 | - | - | - | - | - | - | - | - | - | - | - | - | - | - | - | - | - | 1 | - | - | - | - | - | 1 | - | 1 | - | - | - | - | 0.1 | - | - | - |
| 眼科定点数 | 1 | 1 | 1 | | | | 1 | 1 | 1 | | | | 1 | 1 | 1 | | | | | | | 3 | 3 | 3 | | | | | | | | | | |
| 急性出血性結膜炎 | - | - | - | - | - | - | - | - | - | - | - | - | - | - | - | - | - | - | - | - | - | - | - | - | - | - | - | - | - | - | - | - | - | - |
| 流行性角結膜炎 | - | - | - | - | - | - | 4 | 1 | - | - | - | - | - | - | - | - | - | - | - | - | - | 4 | 1 | - | - | - | - | - | - | - | - | - | - | - |
| 基幹病院定点数 | 1 | 1 | 1 | 1 | 1 | 1 | 2 | 2 | 2 | 1 | 1 | 1 | 1 | 1 | 1 | 1 | 1 | 1 | 1 | 1 | 1 | 8 | 8 | 8 | 0- 10- 20- 40- 60- | | | | | 0- 10- 20- 40- 60- | | | | |
| 細菌性髄膜炎 | - | - | - | - | - | - | - | - | - | - | - | - | - | - | - | - | - | - | - | - | - | - | - | - | - | - | - | - | - | - | - | - | - | - |
| 無菌性髄膜炎 | - | - | - | - | - | - | 1 | - | - | - | - | - | - | - | - | - | - | - | - | - | - | 1 | - | - | - | - | - | - | - | - | - | - | - | - |
| マイコプラズマ肺炎 | - | - | - | 1 | 1 | - | 1 | - | - | - | - | - | 1 | - | - | 2 | - | 1 | - | - | - | 5 | 1 | 1 | - | 1 | - | - | - | - | 0.1 | - | - | - |
| クラミジア肺炎 | - | - | - | - | - | - | - | - | - | - | - | - | - | - | - | - | - | - | - | - | - | - | - | - | - | - | - | - | - | - | - | - | - | - |
| 感染性胃腸炎(ロタ) | - | - | - | - | - | - | - | - | - | - | - | - | - | - | - | - | - | - | - | - | - | - | - | - | - | - | - | - | - | - | - | - | - | - |