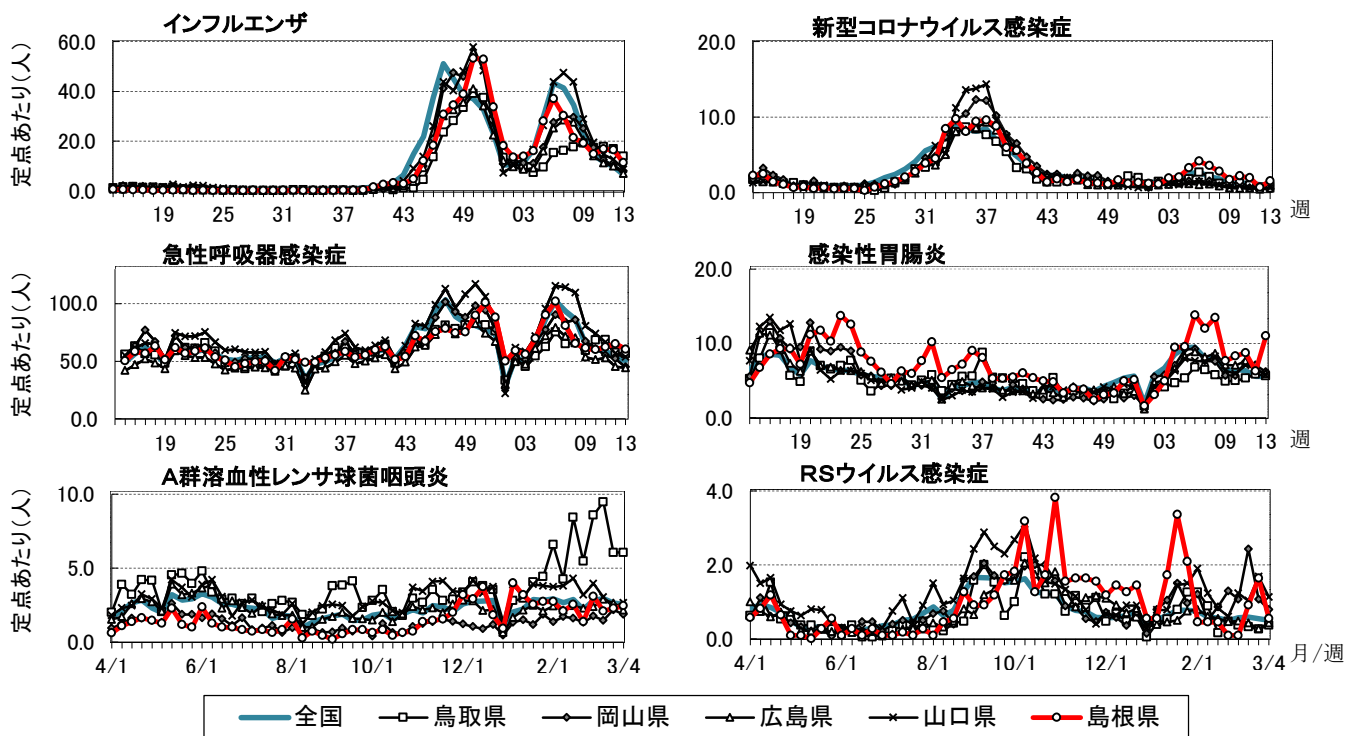


定点把握感染症 全国発生情報

()内数字は、週の定点あたり患者報告数

- インフルエンザ(6.5)となり、全ての県で先週から減少しました。定点あたり10人以上は10県になりました。
- 新型コロナウイルス感染症(1.0)で横ばいで、非流行期レベルです。
- 急性呼吸器感染症(50.9)で、昨年(2025)の春から夏の報告水準となっています。
- 感染性胃腸炎(5.5)は横ばいで、定点あたり6人前後の報告が続いています。



— 全国 □ 鳥取県 ○ 岡山県 △ 広島県 × 山口県 ● 島根県

2026年 第13週 定点あたり報告数	全国	全国ブロック							中国地区				
		北海道	東北	関東	中部	近畿	中四国	九州沖縄	鳥取県	島根県	岡山県	広島県	山口県
インフルエンザ	6.5	14.4	7.8	5.1	7.5	5.0	7.7	6.2	13.9	11.3	7.9	6.9	8.6
新型コロナウイルス感染症	1.0	1.1	2.1	1.2	0.9	0.6	0.7	0.6	0.8	1.6	0.5	0.6	0.6
急性呼吸器感染症	50.9	56.0	59.9	55.9	52.8	38.6	47.0	51.3	56.5	60.4	45.0	44.2	53.6
RSV感染症	0.5	0.5	0.7	0.2	0.4	0.7	0.7	0.8	0.4	0.5	0.8	0.4	1.1
咽頭結膜熱	0.2	0.1	0.2	0.1	0.1	0.3	0.2	0.6	0.1	0.5	0.1	0.3	0.2
A群溶連菌咽頭炎	2.5	6.9	2.6	1.9	2.1	2.1	2.6	3.8	6.1	2.5	1.9	2.1	2.7
感染性胃腸炎	5.5	4.0	4.4	5.5	5.8	5.4	6.1	6.3	5.6	11.0	6.2	5.9	5.7
水痘	0.3	0.9	0.4	0.3	0.2	0.2	0.2	0.5	0.2	0.5	0.0	0.2	0.1
手足口病	0.1	0.0	0.0	0.0	0.1	0.0	0.1	0.1	-	0.2	0.5	0.1	0.1
伝染性紅斑	0.1	0.1	0.1	0.0	0.1	0.1	0.2	0.1	0.1	-	0.2	0.0	0.3
突発性発しん	0.2	0.2	0.2	0.2	0.2	0.2	0.2	0.3	0.2	0.7	0.1	0.1	0.3
ヘルパンギーナ	0.0	0.0	-	0.0	0.0	0.0	0.0	0.0	-	0.1	-	0.0	-
流行性耳下腺炎	0.0	0.0	0.0	0.0	0.0	0.0	0.0	0.0	-	-	-	0.0	-
急性出血性結膜炎	0.0	-	-	0.0	0.0	0.0	0.0	0.1	-	-	-	-	-
流行性角結膜炎	0.3	0.0	0.2	0.4	0.2	0.2	0.3	0.8	0.2	1.3	0.1	0.2	-
細菌性髄膜炎	0.0	-	-	0.0	0.0	-	0.0	-	-	-	-	-	-
無菌性髄膜炎	0.0	-	-	0.0	0.0	0.1	0.0	0.0	-	0.1	-	-	-
マイコプラズマ肺炎	0.2	0.2	0.2	0.1	0.2	0.1	0.3	0.1	0.4	0.6	0.2	0.5	0.3
クラミジア肺炎	0.0	0.0	-	0.0	0.0	0.0	-	-	-	-	-	-	-
感染性胃腸炎(口タ)	-	-	-	-	-	-	-	-	-	-	-	-	-

島根県感染症情報(週報) 2026年 第13週 (3/23~3/29)

県内感染症情報(概況)

1)全数報告感染症(1~5類感染症)

結核が1件(松江圏域1件)、腸管出血性大腸菌感染症が1件(松江圏域1件)、E型肝炎が1件(雲南圏域1件)報告されています。

島根県保健環境科学研究所
島根県感染症情報センター
Tel:0852-36-8184
Fax:0852-36-8356
(スマホからも流行状況が確認できます。)



2)定点報告5類感染症 ()内数字は、週の定点あたり患者報告数

- インフルエンザ : 定点あたり11.3人の報告があり、先週から減少しました。浜田圏域(42.5)、大田圏域(15.0)で多くの報告があります。
- 新型コロナ感染症 : 定点あたり1.6人の報告があり、先週から増加しています。
- 感染性胃腸炎 : 定点あたり11.0人の報告があり増加しています。浜田圏域(35.0)、益田圏域(33.0)で多くの報告があります。
- 咽頭結膜熱 : 定点あたり0.5人の報告があり、先週から減少していますが、出雲圏域(3.0)で報告が多くあります。
- RSウイルス感染症 : 定点あたり0.5人で先週から減少しています。
- A群溶連菌咽頭炎 : 定点あたり2.5人の報告があり、先週から微増です。

3)主な病原体の検出状況等

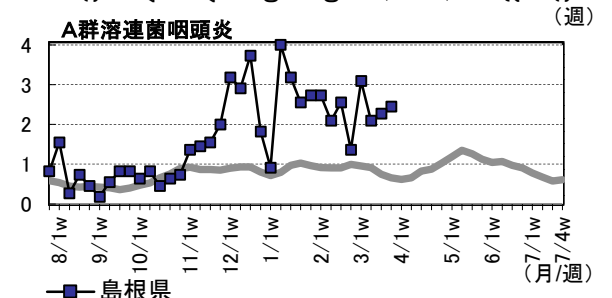
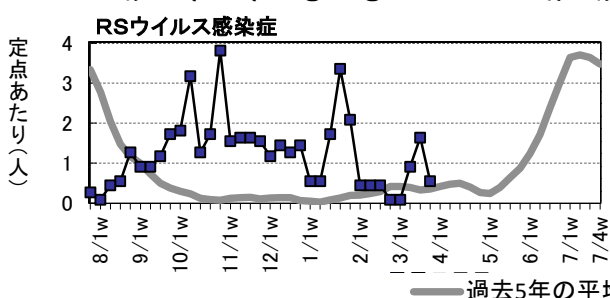
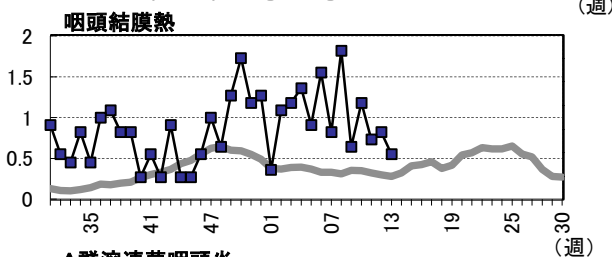
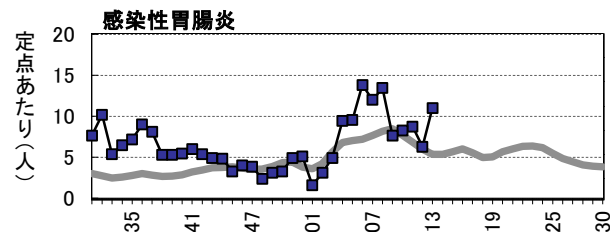
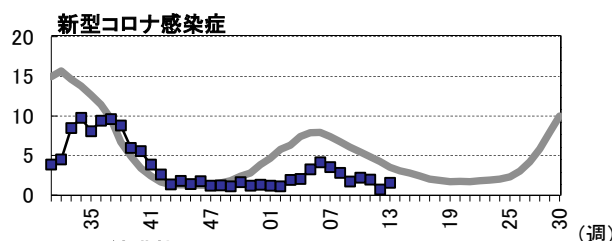
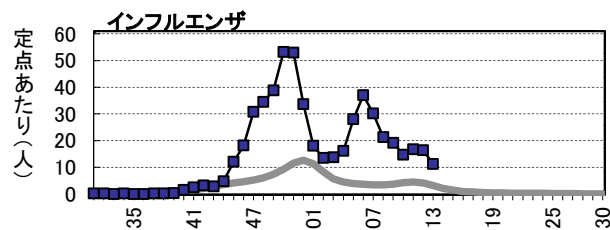
- インフルエンザ : B(ビクトリア)型が検出されています。
- 咽頭炎、肺・気管支炎等 : 新型コロナウイルス、RSウイルス、ヒトメタニューモウイルス、サイトメガロウイルス、ヒトヘルペスウイルス6型、パラインフルエンザ1型・4型等が検出されています。

主な感染症の流行状況

疾患名	全県	東部	中部	西部	隠岐
インフルエンザ	◎	○	○	◎	○
新型コロナ感染症	○	○	△	△	△
感染性胃腸炎	◎	△	◎	◎	×
咽頭結膜熱	○	×	◎	×	×
RSウイルス感染症	○	△	×	○	×
A群溶連菌咽頭炎	◎	◎	◎	◎	×

今週の流行状況の記号

- ◎ 流行している
- やや流行している
- △ 散発
- × 報告なし



島根県感染症発生動向調査情報（定点把握疾患：定点あたり報告数）

島根県保健環境科学研究所
島根県感染症情報センター

2026年 第13週 令和8年3月23日～令和8年3月29日

地域 医療圏域 週	東 部				中 部							西 部										隠 岐				島根県		
	松 江				雲 南			出 雲				大 田			浜 田			益 田				隠 岐						
	11	12	13		11	12	13	11	12	13		11	12	13	11	12	13	11	12	13		11	12	13		11	12	13
ARI定点数	6	6	6		2	2	2	4	4	4		2	2	2	2	2	2	2	2	2		2	2	2		20	20	20
インフルエンザ	15.5	19.5	9.5	○	4.0	4.5	4.0	17.3	9.8	4.5	○	16.0	29.0	15.0	56.0	40.0	42.5	8.0	4.5	3.0	◎	3.0	8.5	10.5	○	16.8	16.5	11.3
新型コロナウイルス感染症	0.5	0.2	2.5	○	1.5	0.5	1.5	3.0	1.5	1.5	△	2.0	-	-	5.5	1.5	2.5	-	-	-	△	3.0	1.5	1.0	△	2.0	0.7	1.6
急性呼吸器感染症	79.2	83.7	65.8		32.0	24.5	35.0	106.0	85.3	99.3		53.0	65.5	48.5	104.0	88.5	78.5	19.0	20.5	14.0		23.5	30.5	32.0		68.1	65.1	60.4
小児科定点数	4	4	4		1	1	1	2	2	2		1	1	1	1	1	1	1	1	1		1	1	1		11	11	11
RSウイルス感染症	-	0.3	0.3	△	1.0	-	-	3.5	4.0	-	×	-	-	-	1.0	1.0	1.0	1.0	8.0	4.0	○	-	-	-	×	0.9	1.6	0.5
咽頭結膜熱	-	-	-	×	-	-	-	3.5	2.0	3.0	◎	-	-	-	-	-	-	1.0	5.0	-	×	-	-	-	×	0.7	0.8	0.5
A群溶連菌咽頭炎	0.5	1.5	2.0	◎	-	-	-	6.5	5.0	7.0	◎	-	-	-	7.0	8.0	5.0	-	1.0	-	◎	1.0	-	-	×	2.1	2.3	2.5
感染性胃腸炎	1.8	1.8	0.8	△	16.0	6.0	4.0	24.0	12.0	21.0	◎	-	-	4.0	12.0	15.0	35.0	13.0	17.0	33.0	◎	-	-	-	×	8.7	6.3	11.0
水 痘	-	0.5	0.5	◎	-	-	-	0.5	1.0	2.0	◎	-	1.0	-	-	-	-	-	-	-	×	-	-	-	×	0.1	0.5	0.5
手足口病	-	-	-	×	-	-	-	-	-	1.0	○	-	-	-	-	-	-	-	-	-	×	-	-	-	×	-	-	0.2
伝染性紅斑	-	-	-	×	-	-	-	-	-	-	×	-	-	-	-	-	-	-	1.0	-	×	-	-	-	×	-	0.1	-
突発性発しん	-	0.5	0.3	○	-	-	-	2.5	0.5	2.5	◎	-	-	-	2.0	-	1.0	2.0	-	1.0	○	-	-	-	×	0.8	0.3	0.7
ヘルパンギーナ	-	-	-	×	-	-	-	-	0.5	0.5	○	-	-	-	-	-	-	-	-	-	×	-	-	-	×	-	0.1	0.1
流行性耳下腺炎	-	-	-	×	-	-	-	-	-	-	×	-	-	-	-	-	-	-	-	-	×	-	-	-	×	-	-	-
眼科定点数	1	1	1					1	1	1					1	1	1									3	3	3
急性出血性結膜炎	-	-	-	×	-	-	-	-	-	-	×	-	-	-	-	-	-	-	-	-	×	-	-	-		-	-	-
流行性角結膜炎	-	-	-	×	-	-	-	3.0	-	4.0	◎	-	-	-	-	-	-	-	-	-	×	-	-	-		1.0	-	1.3
基幹病院定点数	1	1	1		1	1	1	2	2	2		1	1	1	1	1	1	1	1	1		1	1	1		8	8	8
細菌性髄膜炎	-	-	-	×	-	-	-	-	-	-	×	-	-	-	-	-	-	-	-	-	×	-	-	-	×	-	-	-
無菌性髄膜炎	-	-	-	×	-	-	-	-	-	0.5	△	-	-	-	-	-	-	-	-	-	×	-	-	-	×	-	-	0.1
マイコプラズマ肺炎	-	-	-	×	1.0	1.0	1.0	-	-	0.5	○	-	-	-	-	-	1.0	-	3.0	2.0	○	-	-	-	×	0.1	0.5	0.6
クラミジア肺炎	-	-	-	×	-	-	-	-	-	-	×	-	-	-	-	-	-	-	-	-	×	-	-	-	×	-	-	-
感染性胃腸炎(ロタ)	-	-	-	×	-	-	-	-	-	-	×	-	-	-	-	-	-	-	-	-	×	-	-	-	×	-	-	-

今週の流行状況：◎流行、○やや流行、△散発、×報告なし

報告実数

島根県感染症発生動向調査情報

島根県保健環境科学研究所

2026年 第13週

令和8年3月23日～令和8年3月29日

島根県感染症情報センター

地域	東 部			中 部			西 部			隠 岐			島根県	年齢別報告数 (13週)					年齢別定点あたり報告数 (13週)																		
	松 江			雲 南		出 雲	大 田			浜 田				益 田			隠 岐			-11M	1-4	5-9	10-	20-	-11M	1-4	5-9	10-	20-								
週	11	12	13	11	12	13	11	12	13	11	12	13	11	12	13	11	12	13	11	12	13	11	12	13	11	12	13	-11M	1-4	5-9	10-	20-	-11M	1-4	5-9	10-	20-
ARI定点数	6	6	6	2	2	2	4	4	4	2	2	2	2	2	2	2	2	2	2	2	2	20	20	20													
インフルエンザ	93	117	57	8	9	8	69	39	18	32	58	30	112	80	85	16	9	6	6	17	21	336	329	225	4	45	61	56	59	0.2	2.3	3.1	2.8	3.0			
新型コロナ感染症	3	1	15	3	1	3	12	6	6	4	-	-	11	3	5	-	-	-	6	3	2	39	14	31	2	6	2	2	19	0.1	0.3	0.1	0.1	1.0			
急性呼吸器感染症	475	502	395	64	49	70	424	341	397	106	131	97	208	177	157	38	41	28	47	61	64	1362	1302	1208	101	432	250	135	290	5.1	21.6	12.5	6.8	14.5			
小児科定点数	4	4	4	1	1	1	2	2	2	1	1	1	1	1	1	1	1	1	1	1	1	11	11	11													
RSウイルス感染症	-	1	1	1	-	-	7	8	-	-	-	-	1	1	1	1	8	4	-	-	-	10	18	6	-	6	-	-	-	-	0.5	-	-	-			
咽頭結膜熱	-	-	-	-	-	-	7	4	6	-	-	-	-	-	-	1	5	-	-	-	-	8	9	6	1	5	-	-	-	0.1	0.5	-	-	-			
A群溶連菌咽頭炎	2	6	8	-	-	-	13	10	14	-	-	-	7	8	5	-	1	-	1	-	-	23	25	27	-	16	7	3	1	-	1.5	0.6	0.3	0.1			
感染性胃腸炎	7	7	3	16	6	4	48	24	42	-	-	4	12	15	35	13	17	33	-	-	-	96	69	121	15	54	30	6	16	1.4	4.9	2.7	0.5	1.5			
水 痘	-	2	2	-	-	-	1	2	4	-	1	-	-	-	-	-	-	-	-	-	-	1	5	6	-	-	6	-	-	-	-	0.5	-	-			
手足口病	-	-	-	-	-	-	-	-	2	-	-	-	-	-	-	-	-	-	-	-	-	-	-	2	-	2	-	-	-	-	0.2	-	-	-			
伝染性紅斑	-	-	-	-	-	-	-	-	-	-	-	-	-	-	-	-	1	-	-	-	-	-	1	-	-	-	-	-	-	-	-	-	-	-			
突発性発しん	-	2	1	-	-	-	5	1	5	-	-	-	2	-	1	2	-	1	-	-	-	9	3	8	2	6	-	-	-	0.2	0.5	-	-	-			
ヘルパンギーナ	-	-	-	-	-	-	-	1	1	-	-	-	-	-	-	-	-	-	-	-	-	-	1	1	-	1	-	-	-	-	0.1	-	-	-			
流行性耳下腺炎	-	-	-	-	-	-	-	-	-	-	-	-	-	-	-	-	-	-	-	-	-	-	-	-	-	-	-	-	-	-	-	-	-	-			
眼科定点数	1	1	1				1	1	1				1	1	1							3	3	3													
急性出血性結膜炎	-	-	-	-	-	-	-	-	-	-	-	-	-	-	-	-	-	-	-	-	-	-	-	-	-	-	-	-	-	-	-	-	-	-			
流行性角結膜炎	-	-	-	-	-	-	3	-	4	-	-	-	-	-	-	-	-	-	-	-	-	3	-	4	-	-	-	-	4	-	-	-	-	1.3			
基幹病院定点数	1	1	1	1	1	1	2	2	2	1	1	1	1	1	1	1	1	1	1	1	1	8	8	8	0-	10-	20-	40-	60-	0-	10-	20-	40-	60-			
細菌性髄膜炎	-	-	-	-	-	-	-	-	-	-	-	-	-	-	-	-	-	-	-	-	-	-	-	-	-	-	-	-	-	-	-	-	-	-			
無菌性髄膜炎	-	-	-	-	-	-	-	-	1	-	-	-	-	-	-	-	-	-	-	-	-	-	-	1	-	-	1	-	-	-	-	0.1	-	-			
マイコプラズマ肺炎	-	-	-	1	1	1	-	-	1	-	-	-	-	-	1	-	3	2	-	-	-	1	4	5	2	2	1	-	-	0.3	0.3	0.1	-	-			
クラミジア肺炎	-	-	-	-	-	-	-	-	-	-	-	-	-	-	-	-	-	-	-	-	-	-	-	-	-	-	-	-	-	-	-	-	-	-			
感染性胃腸炎(ロタ)	-	-	-	-	-	-	-	-	-	-	-	-	-	-	-	-	-	-	-	-	-	-	-	-	-	-	-	-	-	-	-	-	-	-			