

県内感染症情報(概況)

1)全数報告感染症(1~5類感染症)

腸管出血性大腸菌感染症が1件(出雲圏域1件)、つつが虫病が1件(大田圏域1件)、カルバペネム耐性腸内細菌目細菌感染症が1件(浜田圏域1件)報告されています。

島根県保健環境科学研究所
島根県感染症情報センター
Tel.0852-36-8184
Fax:0852-36-8356
(スマホからも流行状況が確認できます。)



2)定点報告5類感染症 ()内数字は、週の定点あたり患者報告数

- インフルエンザ : 定点あたり16.5人の報告があり、先週から横ばいです。浜田圏域(40.0)、大田圏域(29.0)で多くの報告があります。
- 新型コロナ感染症 : 定点あたり0.7人の報告があり、定点あたり1人以下となっています。
- 感染性胃腸炎 : 定点あたり6.3人の報告があり多い状態が続いています。益田圏域(17.0)、浜田圏域(15.0)で多くの報告があります。
- 咽頭結膜熱 : 益田圏域(5.0)で報告が多くあります。
- RSウイルス感染症 : 益田圏域(8.0)、出雲圏域(4.0)で報告があり、増加しています。
- A群溶連菌咽頭炎 : 浜田圏域(8.0)、出雲圏域(5.0)で報告が多くあります。

3)主な病原体の検出状況等

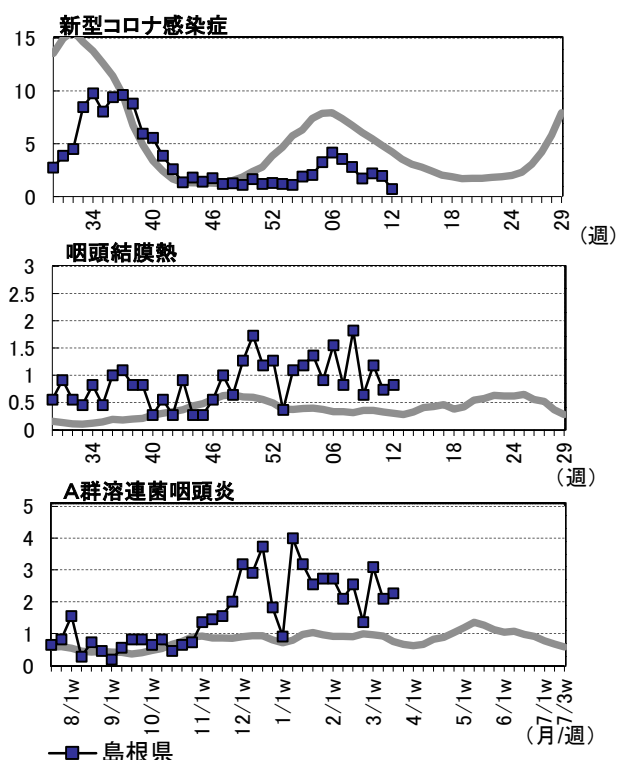
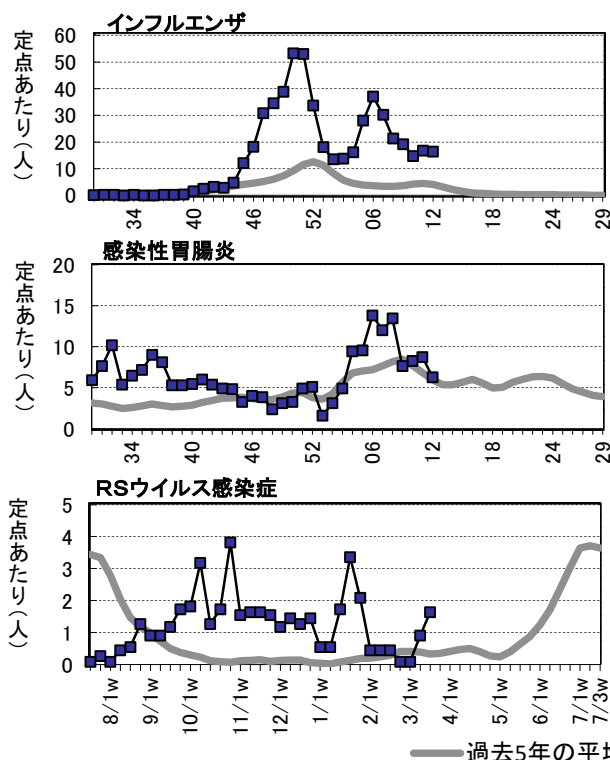
- インフルエンザ : B(ビクトリア)型が主に検出されています。
- 咽頭炎、肺・気管支炎等 : RSウイルス、新型コロナウイルス、サイトメガロウイルス、ヒトメタニューモウイルス、ヒトヘルペスウイルス6型、パラインフルエンザ1型、ライノウイルス等が検出されています。

主な感染症の流行状況

疾患名	全県	東部	中部	西部	隠岐
インフルエンザ	◎	◎	○	◎	○
新型コロナ感染症	△	△	△	△	○
感染性胃腸炎	○	△	○	◎	×
咽頭結膜熱	◎	×	◎	◎	×
RSウイルス感染症	○	△	○	◎	×
A群溶連菌咽頭炎	◎	◎	◎	◎	×

今週の流行状況の記号

- ◎ 流行している
- やや流行している
- △ 散発
- × 報告なし



※詳しいグラフ等は、ホームページ <https://pref.shimane.didss.dsvc.jp/> をご覧ください。

島根県感染症発生動向調査情報（定点把握疾患：定点あたり報告数）

島根県保健環境科学研究所
島根県感染症情報センター

2026年 第12週 令和8年3月16日～令和8年3月22日

地域 医療圏域 週	東 部			中 部						西 部									隠 岐			島根県						
	松 江			雲 南			出 雲			大 田			浜 田			益 田			隠 岐									
	10	11	12	10	11	12	10	11	12	10	11	12	10	11	12	10	11	12	10	11	12	10	11	12	10	11	12	
ARI定点数	6	6	6	2	2	2	4	4	4	2	2	2	2	2	2	2	2	2	2	2	2	2	2	2	20	20	20	
インフルエンザ	17.0	15.5	19.5	◎	9.0	4.0	4.5	20.5	17.3	9.8	○	11.0	16.0	29.0	29.5	56.0	40.0	4.5	8.0	4.5	◎	1.0	3.0	8.5	○	14.7	16.8	16.5
新型コロナウイルス感染症	1.7	0.5	0.2	△	1.5	1.5	0.5	4.8	3.0	1.5	△	-	2.0	-	6.0	5.5	1.5	-	-	-	△	-	3.0	1.5	○	2.2	2.0	0.7
急性呼吸器感染症	76.7	79.2	83.7		49.5	32.0	24.5	109.0	106.0	85.3		38.5	53.0	65.5	73.5	104.0	88.5	8.5	19.0	20.5		17.5	23.5	30.5		63.6	68.1	65.1
小児科定点数	4	4	4		1	1	1	2	2	2		1	1	1	1	1	1	1	1	1		1	1	1		11	11	11
RSウイルス感染症	0.3	-	0.3	△	-	1.0	-	-	3.5	4.0	○	-	-	-	-	1.0	1.0	-	1.0	8.0	◎	-	-	-	×	0.1	0.9	1.6
咽頭結膜熱	-	-	-	×	2.0	-	-	5.5	3.5	2.0	◎	-	-	-	-	-	-	-	1.0	5.0	◎	-	-	-	×	1.2	0.7	0.8
A群溶連菌咽頭炎	1.5	0.5	1.5	◎	1.0	-	-	12.0	6.5	5.0	◎	-	-	-	2.0	7.0	8.0	-	-	1.0	◎	1.0	1.0	-	×	3.1	2.1	2.3
感染性胃腸炎	1.8	1.8	1.8	△	17.0	16.0	6.0	30.0	24.0	12.0	○	-	-	-	5.0	12.0	15.0	2.0	13.0	17.0	◎	-	-	-	×	8.3	8.7	6.3
水 痘	1.8	-	0.5	◎	-	-	-	1.0	0.5	1.0	○	-	-	1.0	-	-	-	-	-	-	○	-	-	-	×	0.8	0.1	0.5
手足口病	-	-	-	×	-	-	-	-	-	-	×	-	-	-	-	-	-	-	-	-	×	-	-	-	×	-	-	-
伝染性紅斑	0.3	-	-	×	-	-	-	-	-	-	×	-	-	-	2.0	-	-	1.0	-	1.0	○	-	-	-	×	0.4	-	0.1
突発性発しん	0.8	-	0.5	○	-	-	-	1.0	2.5	0.5	○	-	-	-	1.0	2.0	-	-	2.0	-	×	-	-	-	×	0.5	0.8	0.3
ヘルパンギーナ	-	-	-	×	-	-	-	-	-	0.5	○	-	-	-	-	-	-	-	-	-	×	-	-	-	×	-	-	0.1
流行性耳下腺炎	-	-	-	×	-	-	-	-	-	-	×	-	-	-	-	-	-	1.0	-	-	×	-	-	-	×	0.1	-	-
眼科定点数	1	1	1					1	1	1					1	1	1									3	3	3
急性出血性結膜炎	-	-	-	×	-	-	-	-	-	-	×	-	-	-	-	-	-	-	-	-	×	-	-	-		-	-	-
流行性角結膜炎	-	-	-	×	-	-	-	4.0	3.0	-	×	-	-	-	-	-	-	-	-	-	×	-	-	-		1.3	1.0	-
基幹病院定点数	1	1	1		1	1	1	2	2	2		1	1	1	1	1	1	1	1	1		1	1	1		8	8	8
細菌性髄膜炎	-	-	-	×	-	-	-	-	-	-	×	-	-	-	-	-	-	-	-	-	×	-	-	-	×	-	-	-
無菌性髄膜炎	-	-	-	×	-	-	-	-	-	-	×	-	-	-	-	-	-	-	-	-	×	-	-	-	×	-	-	-
マイコプラズマ肺炎	-	-	-	×	3.0	1.0	1.0	-	-	-	△	-	-	-	-	-	-	-	-	3.0	○	-	-	-	×	0.4	0.1	0.5
クラミジア肺炎	-	-	-	×	-	-	-	-	-	-	×	-	-	-	-	-	-	-	-	-	×	-	-	-	×	-	-	-
感染性胃腸炎(ロタ)	-	-	-	×	-	-	-	-	-	-	×	-	-	-	-	-	-	-	-	-	×	-	-	-	×	-	-	-

今週の流行状況：◎流行、○やや流行、△散発、×報告なし

報告実数

島根県感染症発生動向調査情報

島根県保健環境科学研究所

2026年 第12週

令和8年3月16日～令和8年3月22日

島根県感染症情報センター

地域	東 部			中 部			西 部			隠 岐			島根県	年齢別報告数 (12週)					年齢別定点あたり報告数 (12週)															
	松 江			雲 南		出 雲	大 田			浜 田				益 田			隠 岐			-11M 1-4 5-9 10- 20-					-11M 1-4 5-9 10- 20-									
週	10	11	12	10	11	12	10	11	12	10	11	12	10	11	12	10	11	12	10	11	12													
ARI定点数	6	6	6	2	2	2	4	4	4	2	2	2	2	2	2	2	2	2	2	2	2	20	20	20										
インフルエンザ	102	93	117	18	8	9	82	69	39	22	32	58	59	112	80	9	16	9	2	6	17	294	336	329	5	40	104	127	53	0.3	2.0	5.2	6.4	2.7
新型コロナ感染症	10	3	1	3	3	1	19	12	6	-	4	-	12	11	3	-	-	-	-	6	3	44	39	14	-	5	2	1	6	-	0.3	0.1	0.1	0.3
急性呼吸器感染症	460	475	502	99	64	49	436	424	341	77	106	131	147	208	177	17	38	41	35	47	61	1271	1362	1302	76	424	311	242	249	3.8	21.2	15.6	12.1	12.5
小児科定点数	4	4	4	1	1	1	2	2	2	1	1	1	1	1	1	1	1	1	1	1	1	11	11	11										
RSウイルス感染症	1	-	1	-	1	-	-	7	8	-	-	-	-	1	1	-	1	8	-	-	-	1	10	18	3	15	-	-	-	0.3	1.4	-	-	-
咽頭結膜熱	-	-	-	2	-	-	11	7	4	-	-	-	-	-	-	-	1	5	-	-	-	13	8	9	2	6	1	-	-	0.2	0.5	0.1	-	-
A群溶連菌咽頭炎	6	2	6	1	-	-	24	13	10	-	-	-	2	7	8	-	-	1	1	1	-	34	23	25	-	8	8	7	2	-	0.7	0.7	0.6	0.2
感染性胃腸炎	7	7	7	17	16	6	60	48	24	-	-	-	5	12	15	2	13	17	-	-	-	91	96	69	3	39	13	7	7	0.3	3.5	1.2	0.6	0.6
水 痘	7	-	2	-	-	-	2	1	2	-	-	1	-	-	-	-	-	-	-	-	-	9	1	5	1	-	4	-	-	0.1	-	0.4	-	-
手足口病	-	-	-	-	-	-	-	-	-	-	-	-	-	-	-	-	-	-	-	-	-	-	-	-	-	-	-	-	-	-	-	-	-	-
伝染性紅斑	1	-	-	-	-	-	-	-	-	-	-	-	2	-	-	1	-	1	-	-	-	4	-	1	-	1	-	-	-	-	0.1	-	-	-
突発性発しん	3	-	2	-	-	-	2	5	1	-	-	-	1	2	-	-	2	-	-	-	-	6	9	3	1	2	-	-	-	0.1	0.2	-	-	-
ヘルパンギーナ	-	-	-	-	-	-	-	-	1	-	-	-	-	-	-	-	-	-	-	-	-	-	-	1	1	-	-	-	-	0.1	-	-	-	-
流行性耳下腺炎	-	-	-	-	-	-	-	-	-	-	-	-	-	-	-	1	-	-	-	-	-	1	-	-	-	-	-	-	-	-	-	-	-	-
眼科定点数	1	1	1				1	1	1				1	1	1							3	3	3										
急性出血性結膜炎	-	-	-	-	-	-	-	-	-	-	-	-	-	-	-	-	-	-	-	-	-	-	-	-	-	-	-	-	-	-	-	-	-	-
流行性角結膜炎	-	-	-	-	-	-	4	3	-	-	-	-	-	-	-	-	-	-	-	-	-	4	3	-	-	-	-	-	-	-	-	-	-	-
基幹病院定点数	1	1	1	1	1	1	2	2	2	1	1	1	1	1	1	1	1	1	1	1	1	8	8	8	0- 10- 20- 40- 60-					0- 10- 20- 40- 60-				
細菌性髄膜炎	-	-	-	-	-	-	-	-	-	-	-	-	-	-	-	-	-	-	-	-	-	-	-	-	-	-	-	-	-	-	-	-	-	-
無菌性髄膜炎	-	-	-	-	-	-	-	-	-	-	-	-	-	-	-	-	-	-	-	-	-	-	-	-	-	-	-	-	-	-	-	-	-	-
マイコプラズマ肺炎	-	-	-	3	1	1	-	-	-	-	-	-	-	-	-	-	-	3	-	-	-	3	1	4	4	-	-	-	-	0.5	-	-	-	-
クラミジア肺炎	-	-	-	-	-	-	-	-	-	-	-	-	-	-	-	-	-	-	-	-	-	-	-	-	-	-	-	-	-	-	-	-	-	-
感染性胃腸炎(ロタ)	-	-	-	-	-	-	-	-	-	-	-	-	-	-	-	-	-	-	-	-	-	-	-	-	-	-	-	-	-	-	-	-	-	-