

島根県感染症情報(週報) 2026年 第5週 (1/26~2/1)

県内感染症情報(概況)

1)全数報告感染症(1~5類感染症)

結核が1件(松江圏域1件)、ウイルス性肝炎が1件(浜田圏域1件)、梅毒が1件(出雲圏域1件)、百日咳が4件(松江圏域4件)報告されています。

島根県保健環境科学研究所
島根県感染症情報センター
Tel :0852-36-8184
Fax:0852-36-8356
(スマホからも流行状況が確認できます。)



2)定点報告5類感染症 ()内数字は、週の定点あたり患者報告数

- インフルエンザ : 定点あたり28.5人の報告があり、増加しています。B型の流行により、学級閉鎖措置が増加しています。特に出雲圏域(68.3)で多くの報告があります。
- 新型コロナウイルス感染症 : 定点あたりの報告数は3.3人で、年明け以降徐々に増加しています。出雲圏域(8.8)で多くの報告があります。
- RSウイルス感染症 : 定点あたりの報告数は2.1人で先週からやや減少しましたが、多い状態が続いています。出雲圏域(6.5)、松江圏域(2.3)で多くの報告があります。
- 咽頭結膜熱 : 出雲圏域(4.0)、浜田圏域(2.0)で報告があります。
- 感染性胃腸炎 : 定点あたりの報告数は9.6人で増加しています。出雲圏域(30.0)、浜田圏域(15.0)、雲南圏域(12.0)で多くの報告があります。
- 水痘 : 定点あたり0.5人の報告があり、益田圏域(2.0)、松江圏域(0.5)、出雲圏域(0.5)で報告があります。

3)主な病原体の検出状況等

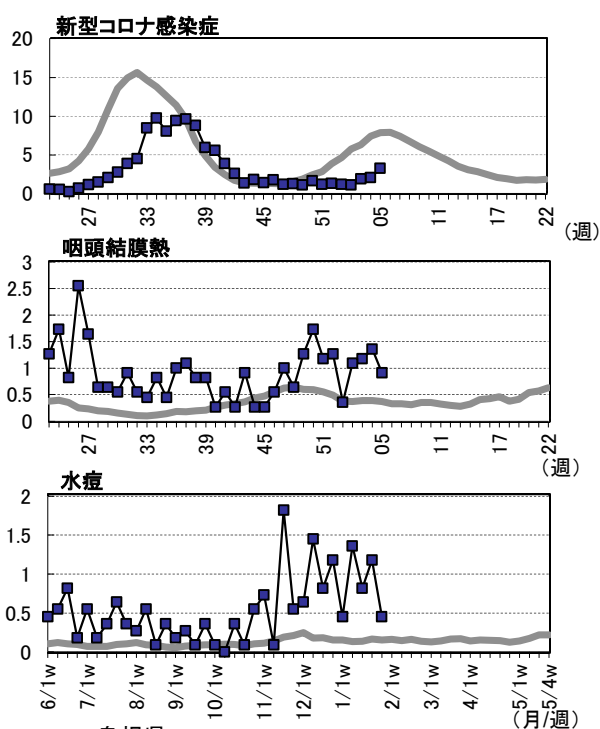
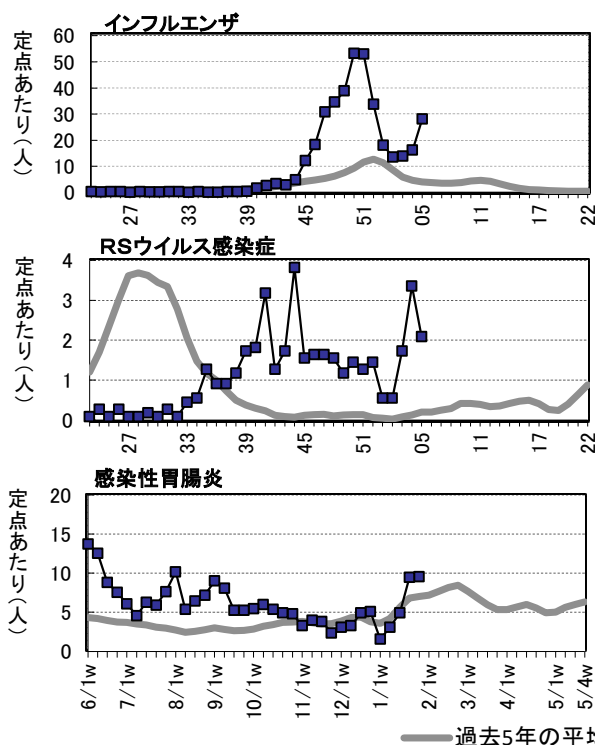
- インフルエンザ : A香港(H3)型も検出されていますが、B(ビクトリア)型が増えています。
- 咽頭炎、肺・気管支炎等 : RSウイルス、ライノウイルス、サイトメガロウイルス、アデノウイルス2型、マイコプラズマ、新型コロナウイルス等が検出されています。

主な感染症の流行状況

疾患名	全県	東部	中部	西部	隠岐
インフルエンザ	◎	◎	◎	◎	○
新型コロナウイルス感染症	○	○	○	○	×
RSウイルス感染症	◎	○	◎	○	×
咽頭結膜熱	◎	×	◎	○	×
感染性胃腸炎	◎	△	◎	◎	○
水痘	◎	◎	○	◎	×

今週の流行状況の記号

- ◎ 流行している
- やや流行している
- △ 散発
- × 報告なし



島根県感染症発生動向調査情報（定点把握疾患：定点あたり報告数）

島根県保健環境科学研究所

島根県感染症情報センター

2026年 第5週

令和8年1月26日～令和8年2月1日

地域	東 部				中 部				西 部							隠 岐				島根県									
医療圏域	松 江				雲 南				出 雲			大 田				浜 田				益 田			隠 岐						
週	3	4	5		3	4	5		3	4	5	3	4	5		3	4	5		3	4	5	3	4	5	3	4	5	
ARI定点数	6	6	6		2	2	2	4	4	4		2	2	2	2	2	2	2	2	2	2		2	2	2		20	20	20
インフルエンザ	10.0	11.8	28.5	◎	7.5	7.5	25.0	28.3	47.0	68.3	◎	9.0	4.5	2.5	18.0	8.5	10.0	14.5	8.5	17.5	◎	2.5	2.5	3.5	○	13.8	16.1	28.0	
新型コロナ感染症	1.2	1.8	1.8	○	2.5	2.0	1.5	4.8	4.5	8.8	○	0.5	0.5	2.5	3.0	3.5	2.5	-	-	3.0	○	-	-	-	×	1.9	2.1	3.3	
急性呼吸器感染症	62.2	79.3	103.8		43.5	24.5	63.0	110.5	164.0	187.3		36.0	43.0	52.0	46.5	37.0	52.0	12.5	19.5	31.5		13.5	9.0	16.5		56.0	69.9	90.1	
小児科定点数	4	4	4		1	1	1	2	2	2		1	1	1	1	1	1	1	1	1		1	1	1		11	11	11	
RSウイルス感染症	0.3	1.3	2.3	○	-	-	-	4.5	10.0	6.5	◎	3.0	2.0	-	6.0	3.0	-	-	7.0	1.0	○	-	-	-	×	1.7	3.4	2.1	
咽頭結膜熱	-	0.3	-	×	1.0	-	-	5.5	7.0	4.0	◎	-	-	-	1.0	-	2.0	-	-	-	○	-	-	-	×	1.2	1.4	0.9	
A群溶連菌咽頭炎	1.5	0.3	1.3	◎	-	-	-	9.0	7.0	7.5	◎	-	-	-	8.0	11.0	7.0	1.0	-	-	◎	2.0	2.0	3.0	○	3.2	2.5	2.7	
感染性胃腸炎	2.3	1.8	1.5	△	3.0	1.0	12.0	9.0	29.0	30.0	◎	5.0	-	-	6.0	13.0	15.0	8.0	12.0	9.0	◎	5.0	13.0	3.0	○	4.9	9.5	9.5	
水 痘	-	0.3	0.5	◎	1.0	3.0	-	3.5	1.0	0.5	○	-	-	-	-	-	-	1.0	7.0	2.0	◎	-	-	-	×	0.8	1.2	0.5	
手足口病	-	-	-	×	-	-	-	-	-	-	×	-	-	-	-	-	-	-	-	-	×	-	-	-	×	-	-	-	
伝染性紅斑	-	0.3	0.5	○	-	-	-	-	-	0.5	○	-	-	-	-	-	-	-	-	-	×	-	-	-	×	-	0.1	0.3	
突発性発しん	0.8	0.8	-	×	1.0	1.0	1.0	3.5	2.0	1.0	○	-	-	-	3.0	-	-	-	1.0	2.0	○	-	-	-	×	1.3	0.8	0.5	
ヘルパンギーナ	-	-	-	×	-	-	-	-	-	-	×	-	1.0	-	-	-	-	-	-	-	×	-	-	-	×	-	0.1	-	
流行性耳下腺炎	-	-	-	×	-	-	-	-	-	-	×	-	-	-	-	-	-	-	-	-	×	-	-	-	×	-	-	-	
眼科定点数	1	1	1					1	1	1					1	1	1									3	3	3	
急性出血性結膜炎	-	-	-	×	-	-	-	-	-	-	×	-	-	-	-	-	-	-	-	-	×	-	-	-		-	-	-	
流行性角結膜炎	-	-	-	×	-	-	-	1.0	1.0	3.0	○	-	-	-	-	-	-	-	-	-	×	-	-	-		0.3	0.3	1.0	
基幹病院定点数	1	1	1		1	1	1	2	2	2		1	1	1	1	1	1	1	1	1		1	1	1		8	8	8	
細菌性髄膜炎	-	-	-	×	-	-	-	-	-	-	×	-	-	-	-	-	-	-	-	-	×	-	-	-	×	-	-	-	
無菌性髄膜炎	-	-	-	×	-	-	-	-	-	-	×	-	-	-	-	-	-	-	-	-	×	-	-	-	×	-	-	-	
マイコプラズマ肺炎	1.0	-	-	×	3.0	3.0	-	-	-	-	×	-	-	-	-	1.0	-	-	4.0	2.0	○	-	-	-	×	0.5	1.0	0.3	
クラミジア肺炎	-	-	-	×	-	-	-	-	-	-	×	-	-	-	-	-	-	-	-	-	×	-	-	-	×	-	-	-	
感染性胃腸炎(ロタ)	-	-	-	×	-	-	-	-	-	-	×	-	-	-	-	-	-	-	-	-	×	-	-	-	×	-	-	-	

今週の流行状況：◎流行、○やや流行、△散発、×報告なし

2026年 第5週

島根県感染症発生動向調査情報

令和8年1月26日～令和8年2月1日

島根県保健環境科学研究所

島根県感染症情報センター

地域	東 部			中 部			西 部			隠 岐			島根県	年齢別報告数					年齢別定点あたり報告数															
医療圏域	松 江			雲 南		出 雲	大 田		浜 田		益 田			隠 岐			(5週)					(5週)												
週	3	4	5	3	4	5	3	4	5	3	4	5	3	4	5	3	4	5	3	4	5	-11M	1-4	5-9	10-	20-	-11M	1-4	5-9	10-	20-			
ARI定点数	6	6	6	2	2	2	4	4	4	2	2	2	2	2	2	2	2	2	20	20	20													
インフルエンザ	60	71	171	15	15	50	113	188	273	18	9	5	36	17	20	29	17	35	5	5	7	276	322	561	3	81	229	191	57	0.2	4.1	11.5	9.6	2.9
新型コロナ感染症	7	11	11	5	4	3	19	18	35	1	1	5	6	7	5	-	-	6	-	-	-	38	41	65	2	16	8	7	32	0.1	0.8	0.4	0.4	1.6
急性呼吸器感染症	373	476	623	87	49	126	442	656	749	72	86	104	93	74	104	25	39	63	27	18	33	1119	1398	1802	109	629	481	288	295	5.5	31.5	24.1	14.4	14.8
小児科定点数	4	4	4	1	1	1	2	2	2	1	1	1	1	1	1	1	1	1	11	11	11													
RSウイルス感染症	1	5	9	-	-	-	9	20	13	3	2	-	6	3	-	-	7	1	-	-	-	19	37	23	7	15	1	-	-	0.6	1.4	0.1	-	-
咽頭結膜熱	-	1	-	1	-	-	11	14	8	-	-	-	1	-	2	-	-	-	-	-	-	13	15	10	-	9	1	-	-	-	0.8	0.1	-	-
A群溶連菌咽頭炎	6	1	5	-	-	-	18	14	15	-	-	-	8	11	7	1	-	-	2	2	3	35	28	30	-	13	10	7	-	-	1.2	0.9	0.6	-
感染性胃腸炎	9	7	6	3	1	12	18	58	60	5	-	-	6	13	15	8	12	9	5	13	3	54	104	105	6	53	30	10	6	0.5	4.8	2.7	0.9	0.5
水 痘	-	1	2	1	3	-	7	2	1	-	-	-	-	-	-	1	7	2	-	-	-	9	13	5	-	1	4	-	-	-	0.1	0.4	-	-
手足口病	-	-	-	-	-	-	-	-	-	-	-	-	-	-	-	-	-	-	-	-	-	-	-	-	-	-	-	-	-	-	-	-	-	
伝染性紅斑	-	1	2	-	-	-	-	-	1	-	-	-	-	-	-	-	-	-	-	-	-	-	1	3	-	1	2	-	-	-	0.1	0.2	-	-
突発性発しん	3	3	-	1	1	1	7	4	2	-	-	-	3	-	-	-	1	2	-	-	-	14	9	5	-	5	-	-	-	-	0.5	-	-	-
ヘルパンギーナ	-	-	-	-	-	-	-	-	-	-	1	-	-	-	-	-	-	-	-	-	-	-	1	-	-	-	-	-	-	-	-	-	-	-
流行性耳下腺炎	-	-	-	-	-	-	-	-	-	-	-	-	-	-	-	-	-	-	-	-	-	-	-	-	-	-	-	-	-	-	-	-	-	
眼科定点数	1	1	1				1	1	1				1	1	1							3	3	3										
急性出血性結膜炎	-	-	-	-	-	-	-	-	-	-	-	-	-	-	-	-	-	-	-	-	-	-	-	-	-	-	-	-	-	-	-	-	-	
流行性角結膜炎	-	-	-	-	-	-	1	1	3	-	-	-	-	-	-	-	-	-	-	-	-	1	1	3	-	-	-	-	-	3	-	-	-	1.0
基幹病院定点数	1	1	1	1	1	1	2	2	2	1	1	1	1	1	1	1	1	1	1	1	1	8	8	8	0-	10-	20-	40-	60-	0-	10-	20-	40-	60-
細菌性髄膜炎	-	-	-	-	-	-	-	-	-	-	-	-	-	-	-	-	-	-	-	-	-	-	-	-	-	-	-	-	-	-	-	-	-	
無菌性髄膜炎	-	-	-	-	-	-	-	-	-	-	-	-	-	-	-	-	-	-	-	-	-	-	-	-	-	-	-	-	-	-	-	-	-	
マイコプラズマ肺炎	1	-	-	3	3	-	-	-	-	-	-	-	-	1	-	-	4	2	-	-	-	4	8	2	-	1	1	-	-	-	0.1	0.1	-	-
クラミジア肺炎	-	-	-	-	-	-	-	-	-	-	-	-	-	-	-	-	-	-	-	-	-	-	-	-	-	-	-	-	-	-	-	-	-	
感染性胃腸炎(ロタ)	-	-	-	-	-	-	-	-	-	-	-	-	-	-	-	-	-	-	-	-	-	-	-	-	-	-	-	-	-	-	-	-	-	