

島根県感染症情報(週報) 2026年 第4週 (1/19~1/25)

県内感染症情報(概況)

1)全数報告感染症(1~5類感染症)

結核が3件(松江圏域2件、出雲圏域1件)、劇症型溶血性レンサ球菌感染症が1件(益田圏域1件)、梅毒が1件(松江圏域1件)報告されています。

2)定点報告5類感染症 ()内数字は、週の定点あたり患者報告数

- インフルエンザ : 定点あたり16.1人の報告があり、増加しています。学校等欠席者・感染症情報システムによるとB型による学級閉鎖措置が増加しています。出雲圏域(47.0)で多くの報告があります。
- 新型コロナ感染症 : 定点あたりの報告数は2.1人で徐々に増加しています。出雲圏域(4.5)、浜田圏域(3.5)で多くの報告があります。
- RSウイルス感染症 : 定点あたりの報告数は3.4人で先週の1.7人から倍増しています。出雲圏域(10.0)、益田圏域(7.0)で多くの報告があります。
- 咽頭結膜熱 : 定点あたり1.4人の報告があり、増加しています。出雲圏域(7.0)で多くの報告があります。
- 感染性胃腸炎 : 定点あたりの報告数は9.5人で増加しています。出雲圏域(29.0)、浜田圏域(13.0)、隠岐圏域(13.0)、益田圏域(12.0)で多くの報告があります。
- 水痘 : 定点あたり1.2人の報告があり、増加しており、多い状況が続いています。益田圏域(7.0)、雲南圏域(3.0)で多くの報告があります。

3)主な病原体の検出状況等

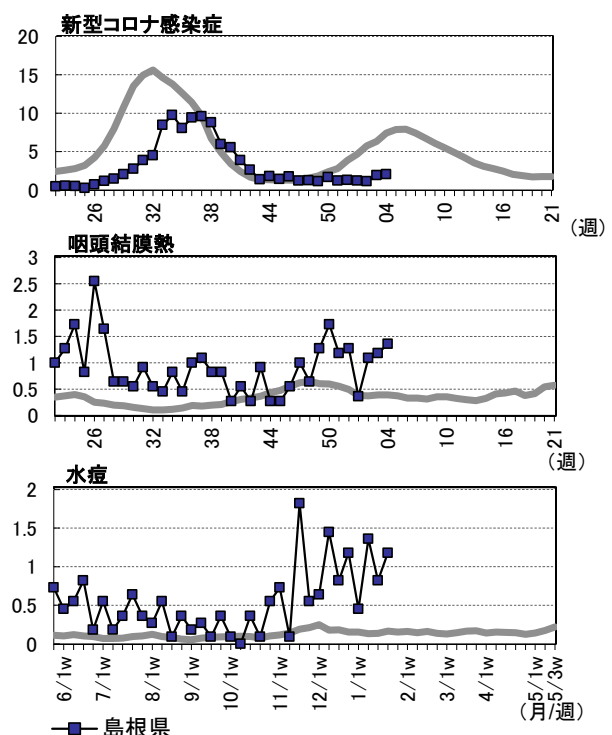
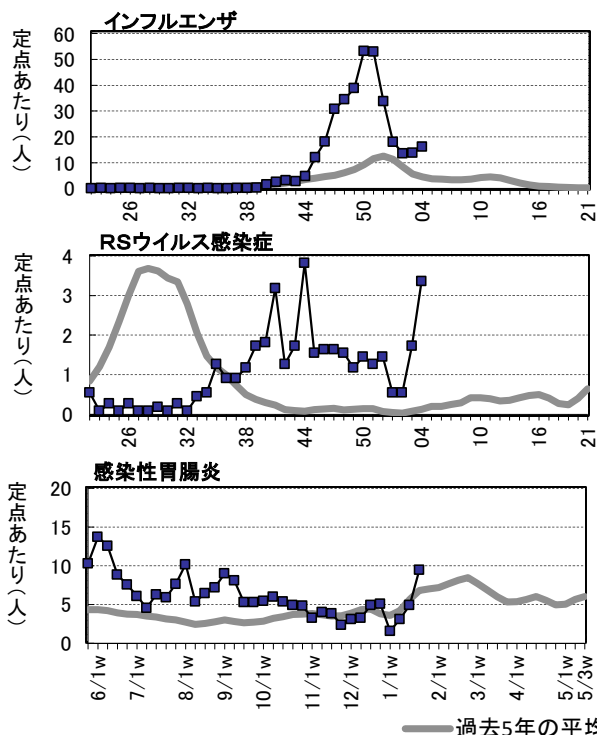
- インフルエンザ : A香港(H3)型が主に検出されていますが、B(ビクトリア)型が増えています。
- 咽頭炎、肺・気管支炎等 : RSウイルス、ライノウイルス、マイコプラズマ、サイトメガロウイルス、新型コロナウイルス等が検出されています。

主な感染症の流行状況

疾患名	全県	東部	中部	西部	隠岐
インフルエンザ	◎	○	◎	○	○
新型コロナ感染症	○	○	○	△	×
RSウイルス感染症	◎	○	◎	◎	×
咽頭結膜熱	◎	○	◎	×	×
感染性胃腸炎	◎	△	◎	◎	◎
水痘	◎	○	◎	◎	×

今週の流行状況の記号

- ◎ 流行している
- やや流行している
- △ 散 発
- × 報告なし



島根県感染症発生動向調査情報（定点把握疾患：定点あたり報告数）

島根県保健環境科学研究所

島根県感染症情報センター

2026年 第4週

令和8年1月19日～令和8年1月25日

地域	東 部				中 部				西 部										隠 岐				島根県					
医療圏域	松 江				雲 南				出 雲			大 田			浜 田				益 田				隠 岐					
週	2	3	4		2	3	4		2	3	4	2	3	4	2	3	4		2	3	4		2	3	4	2	3	4
ARI定点数	6	6	6		2	2	2	4	4	4		2	2	2	2	2	2	2	2	2		2	2	2		20	20	20
インフルエンザ	8.5	10.0	11.8	○	7.5	7.5	7.5	24.3	28.3	47.0	◎	7.5	9.0	4.5	38.0	18.0	8.5	3.0	14.5	8.5	○	5.0	2.5	2.5	○	13.5	13.8	16.1
新型コロナ感染症	1.2	1.2	1.8	○	0.5	2.5	2.0	1.5	4.8	4.5	○	1.0	0.5	0.5	2.5	3.0	3.5	0.5	-	-	△	-	-	-	×	1.1	1.9	2.1
急性呼吸器感染症	62.5	62.2	79.3		39.5	43.5	24.5	102.5	110.5	164.0		52.5	36.0	43.0	69.0	46.5	37.0	18.5	12.5	19.5		21.5	13.5	9.0		59.4	56.0	69.9
小児科定点数	4	4	4		1	1	1	2	2	2		1	1	1	1	1	1	1	1	1		1	1	1		11	11	11
RSウイルス感染症	-	0.3	1.3	○	-	-	-	2.0	4.5	10.0	◎	-	3.0	2.0	2.0	6.0	3.0	-	-	7.0	◎	-	-	-	×	0.5	1.7	3.4
咽頭結膜熱	-	-	0.3	○	-	1.0	-	5.5	5.5	7.0	◎	-	-	-	1.0	1.0	-	-	-	-	×	-	-	-	×	1.1	1.2	1.4
A群溶連菌咽頭炎	1.5	1.5	0.3	△	1.0	-	-	6.5	9.0	7.0	◎	-	-	-	23.0	8.0	11.0	-	1.0	-	◎	1.0	2.0	2.0	○	4.0	3.2	2.5
感染性胃腸炎	0.8	2.3	1.8	△	2.0	3.0	1.0	6.5	9.0	29.0	◎	3.0	5.0	-	6.0	6.0	13.0	1.0	8.0	12.0	◎	6.0	5.0	13.0	◎	3.1	4.9	9.5
水 痘	-	-	0.3	○	-	1.0	3.0	5.5	3.5	1.0	◎	-	-	-	-	-	-	4.0	1.0	7.0	◎	-	-	-	×	1.4	0.8	1.2
手足口病	-	-	-	×	-	-	-	-	-	-	×	-	-	-	-	-	-	-	-	-	×	-	-	-	×	-	-	-
伝染性紅斑	-	-	0.3	○	1.0	-	-	0.5	-	-	×	-	-	-	-	-	-	-	-	-	×	-	-	-	×	0.2	-	0.1
突発性発しん	0.3	0.8	0.8	◎	-	1.0	1.0	1.0	3.5	2.0	◎	-	-	-	-	3.0	-	-	-	1.0	○	-	-	-	×	0.3	1.3	0.8
ヘルパンギーナ	-	-	-	×	-	-	-	-	-	-	×	-	-	1.0	-	-	-	-	-	-	○	-	-	-	×	-	-	0.1
流行性耳下腺炎	-	-	-	×	-	-	-	-	-	-	×	-	-	-	-	-	-	-	-	-	×	-	-	-	×	-	-	-
眼科定点数	1	1	1					1	1	1					1	1	1									3	3	3
急性出血性結膜炎	-	-	-	×	-	-	-	-	-	-	×	-	-	-	-	-	-	-	-	-	×	-	-	-		-	-	-
流行性角結膜炎	-	-	-	×	-	-	-	5.0	1.0	1.0	△	-	-	-	-	-	-	-	-	-	×	-	-	-		1.7	0.3	0.3
基幹病院定点数	1	1	1		1	1	1	2	2	2		1	1	1	1	1	1	1	1	1		1	1	1		8	8	8
細菌性髄膜炎	-	-	-	×	-	-	-	-	-	-	×	-	-	-	-	-	-	-	-	-	×	-	-	-	×	-	-	-
無菌性髄膜炎	-	-	-	×	-	-	-	0.5	-	-	×	-	-	-	-	-	-	-	-	-	×	-	-	-	×	0.1	-	-
マイコプラズマ肺炎	3.0	1.0	-	×	6.0	3.0	3.0	-	-	-	◎	-	-	-	-	-	1.0	1.0	-	4.0	◎	-	-	-	×	1.3	0.5	1.0
クラミジア肺炎	-	-	-	×	-	-	-	-	-	-	×	-	-	-	-	-	-	-	-	-	×	-	-	-	×	-	-	-
感染性胃腸炎(ロタ)	-	-	-	×	-	-	-	-	-	-	×	-	-	-	-	-	-	-	-	-	×	-	-	-	×	-	-	-

今週の流行状況：◎流行、○やや流行、△散発、×報告なし

2026年 第4週

島根県感染症発生動向調査情報

令和8年1月19日～令和8年1月25日

島根県保健環境科学研究所

島根県感染症情報センター

地域	東 部			中 部			西 部			隠 岐			島根県	年 齢 別 報 告 数					年 齢 別 定 点 あ た り 報 告 数															
医療圏域	松 江			雲 南		出 雲	大 田		浜 田		益 田	隠 岐		(4週)						(4週)														
週	2	3	4	2	3	4	2	3	4	2	3	4	2	3	4	2	3	4	-11M	1-4	5-9	10-	20-	-11M	1-4	5-9	10-	20-						
ARI定点数	6	6	6	2	2	2	4	4	4	2	2	2	2	2	2	2	2	2	20	20	20													
インフルエンザ	51	60	71	15	15	15	97	113	188	15	18	9	76	36	17	6	29	17	270	276	322	5	58	124	90	45	0.3	2.9	6.2	4.5	2.3			
新型コロナウイルス感染症	7	7	11	1	5	4	6	19	18	2	1	1	5	6	7	1	-	-	22	38	41	1	10	7	4	19	0.1	0.5	0.4	0.2	1.0			
急性呼吸器感染症	375	373	476	79	87	49	410	442	656	105	72	86	138	93	74	37	25	39	1187	1119	1398	80	544	323	173	278	4.0	27.2	16.2	8.7	13.9			
小児科定点数	4	4	4	1	1	1	2	2	2	1	1	1	1	1	1	1	1	1	11	11	11													
RSウイルス感染症	-	1	5	-	-	-	4	9	20	-	3	2	2	6	3	-	-	7	6	19	37	11	25	-	-	1	1.0	2.3	-	-	0.1			
咽頭結膜熱	-	-	1	-	1	-	11	11	14	-	-	-	1	1	-	-	-	-	12	13	15	-	12	3	-	-	-	1.1	0.3	-	-	-		
A群溶連菌咽頭炎	6	6	1	1	-	-	13	18	14	-	-	-	23	8	11	-	1	-	44	35	28	-	8	9	4	7	-	0.7	0.8	0.4	0.6	-		
感染性胃腸炎	3	9	7	2	3	1	13	18	58	3	5	-	6	6	13	1	8	12	34	54	104	5	56	19	11	13	0.5	5.1	1.7	1.0	1.2	-		
水 痘	-	-	1	-	1	3	11	7	2	-	-	-	-	-	-	4	1	7	15	9	13	-	9	2	2	-	-	0.8	0.2	0.2	-	-		
手足口病	-	-	-	-	-	-	-	-	-	-	-	-	-	-	-	-	-	-	-	-	-	-	-	-	-	-	-	-	-	-	-	-		
伝染性紅斑	-	-	1	1	-	-	1	-	-	-	-	-	-	-	-	-	-	-	2	-	1	-	-	1	-	-	-	-	0.1	-	-	-	-	
突発性発しん	1	3	3	-	1	1	2	7	4	-	-	-	-	3	-	-	-	1	3	14	9	2	7	-	-	-	0.2	0.6	-	-	-	-	-	
ヘルパンギーナ	-	-	-	-	-	-	-	-	-	-	-	1	-	-	-	-	-	-	-	-	1	-	1	-	-	-	-	0.1	-	-	-	-	-	
流行性耳下腺炎	-	-	-	-	-	-	-	-	-	-	-	-	-	-	-	-	-	-	-	-	-	-	-	-	-	-	-	-	-	-	-	-	-	
眼科定点数	1	1	1				1	1	1				1	1	1				3	3	3													
急性出血性結膜炎	-	-	-	-	-	-	-	-	-	-	-	-	-	-	-	-	-	-	-	-	-	-	-	-	-	-	-	-	-	-	-	-	-	
流行性角結膜炎	-	-	-	-	-	-	5	1	1	-	-	-	-	-	-	-	-	-	5	1	1	-	-	-	-	1	-	-	-	-	0.3	-	-	-
基幹病院定点数	1	1	1	1	1	1	2	2	2	1	1	1	1	1	1	1	1	1	8	8	8	0-	10-	20-	40-	60-	0-	10-	20-	40-	60-			
細菌性髄膜炎	-	-	-	-	-	-	-	-	-	-	-	-	-	-	-	-	-	-	-	-	-	-	-	-	-	-	-	-	-	-	-	-	-	
無菌性髄膜炎	-	-	-	-	-	-	1	-	-	-	-	-	-	-	-	-	-	-	1	-	-	-	-	-	-	-	-	-	-	-	-	-	-	
マイコプラズマ肺炎	3	1	-	6	3	3	-	-	-	-	-	-	-	-	1	1	-	4	10	4	8	4	3	-	1	-	0.5	0.4	-	0.1	-	-	-	
クラミジア肺炎	-	-	-	-	-	-	-	-	-	-	-	-	-	-	-	-	-	-	-	-	-	-	-	-	-	-	-	-	-	-	-	-	-	
感染性胃腸炎(ロタ)	-	-	-	-	-	-	-	-	-	-	-	-	-	-	-	-	-	-	-	-	-	-	-	-	-	-	-	-	-	-	-	-	-	