

# 島根県感染症情報(週報) 2026年 第3週 (1/12~1/18)

## 県内感染症情報(概況)

### 1)全数報告感染症(1~5類感染症)

腸管出血性大腸菌感染症が2件(出雲圏域2件)、梅毒が1件(益田圏域1件)、百日咳が6件(雲南圏域4件、大田圏域2件)報告されています。

### 2)定点報告5類感染症 ( )内数字は、週の定点あたり患者報告数

- インフルエンザ : 定点あたり13.8人の報告があり、横ばいです。出雲圏域(28.3)で多くの報告があります。
- 新型コロナ感染症 : 定点あたりの報告数は1.9人で増加しています。出雲圏域(4.8)で多くの報告があります。
- RSウイルス感染症 : 定点あたりの報告数は1.7人で増加しています。出雲圏域(4.5)で多くの報告があります。
- 咽頭結膜熱 : 定点あたり1.2人の報告があり、増加しています。出雲圏域(5.5)で多くの報告があります。
- A群溶連菌咽頭炎 : 定点あたりの報告数は3.2人で減少しています。出雲圏域(9.0)、浜田圏域(8.0)で多くの報告があります。
- 感染性胃腸炎 : 定点あたり4.9人の報告があり、増加しています。出雲圏域(9.0)、益田圏域(8.0)で多くの報告があります。

### 3)主な病原体の検出状況等

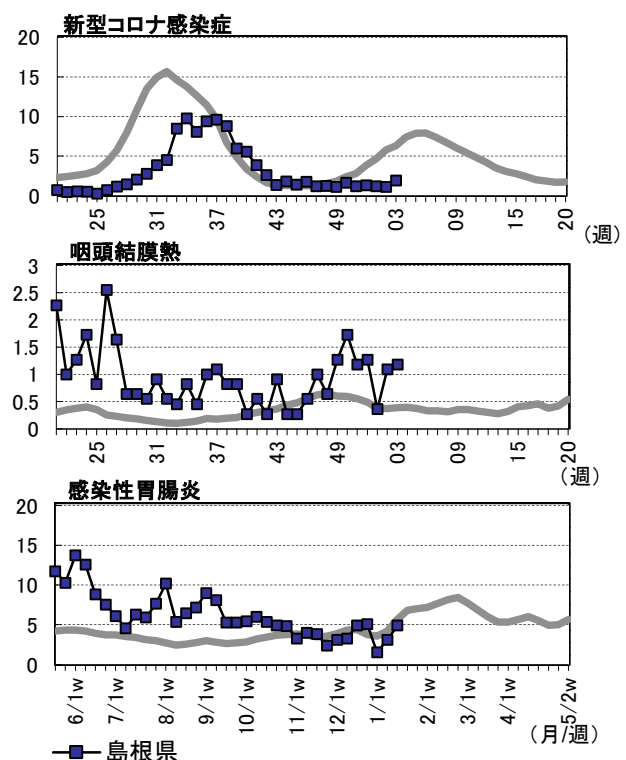
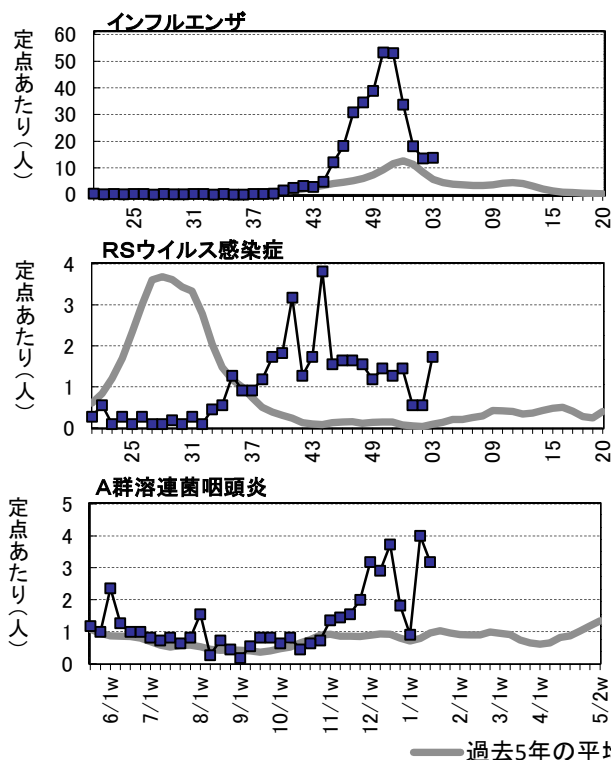
- インフルエンザ : A香港(H3)型が主に検出されていますが、B(ビクトリア)型も検出されています。
- 咽頭炎、肺・気管支炎等 : RSウイルス、ライノウイルス、マイコプラズマ、新型コロナウイルス、サイトメガロウイルス、パラインフルエンザ1・4型等が検出されています。

### 主な感染症の流行状況

疾患名	全県	東部	中部	西部	隠岐
インフルエンザ	◎	○	◎	◎	○
新型コロナ感染症	○	△	○	△	×
RSウイルス感染症	◎	△	○	◎	×
咽頭結膜熱	◎	×	◎	○	×
A群溶連菌咽頭炎	◎	◎	◎	◎	○
感染性胃腸炎	○	△	○	◎	○

### 今週の流行状況の記号

- ◎ 流行している
- やや流行している
- △ 散発
- × 報告なし



※詳しいグラフ等は、ホームページ <https://pref.shimane.didss.dsvc.jp/> をご覧ください。

島根県保健環境科学研究所  
島根県感染症情報センター  
Tel:0852-36-8184  
Fax:0852-36-8356  
(スマホからも流行状況が確認できます。)



# 島根県感染症発生動向調査情報（定点把握疾患：定点あたり報告数）

島根県保健環境科学研究所

島根県感染症情報センター

2026年 第3週

令和8年1月12日～令和8年1月18日

地域	東 部				中 部				西 部				隠 岐				島根県								
医療圏域	松 江				雲 南		出 雲		大 田		浜 田		益 田	隠 岐											
週	1	2	3		1	2	3		1	2	3		1	2	3		1	2	3	1	2	3			
ARI定点数	6	6	6		2	2	2	4	4	4		2	2	2	2	2	2		20	20	20				
インフルエンザ	21.8	8.5	10.0	○	22.5	7.5	7.5	18.0	24.3	28.3	◎	6.0	7.5	9.0	26.5	38.0	18.0	◎	5.0	5.0	2.5	○	18.1	13.5	13.8
新型コロナ感染症	1.3	1.2	1.2	△	1.5	0.5	2.5	-	1.5	4.8	○	1.5	1.0	0.5	2.0	2.5	3.0	△	-	-	-	×	1.2	1.1	1.9
急性呼吸器感染症	80.0	62.5	62.2		62.0	39.5	43.5	45.5	102.5	110.5		33.0	52.5	36.0	34.0	69.0	46.5		10.5	21.5	13.5		49.8	59.4	56.0
小児科定点数	4	4	4		1	1	1	2	2	2		1	1	1	1	1	1		1	1	1		11	11	11
RSウイルス感染症	1.0	-	0.3	△	-	-	-	1.0	2.0	4.5	○	-	-	3.0	-	2.0	6.0	◎	-	-	-	×	0.5	0.5	1.7
咽頭結膜熱	0.3	-	-	×	-	-	1.0	1.5	5.5	5.5	◎	-	-	-	-	1.0	1.0	○	-	-	-	×	0.4	1.1	1.2
A群溶連菌咽頭炎	0.8	1.5	1.5	◎	-	1.0	-	0.5	6.5	9.0	◎	1.0	-	-	4.0	23.0	8.0	◎	1.0	1.0	2.0	○	0.9	4.0	3.2
感染性胃腸炎	2.0	0.8	2.3	△	-	2.0	3.0	1.0	6.5	9.0	○	1.0	3.0	5.0	1.0	6.0	6.0	◎	-	6.0	5.0	○	1.5	3.1	4.9
水 痘	0.5	-	-	×	-	-	1.0	1.5	5.5	3.5	◎	-	-	-	-	-	-	○	-	-	-	×	0.5	1.4	0.8
手足口病	-	-	-	×	-	-	-	-	-	-	×	-	-	-	-	-	-	×	-	-	-	×	-	-	-
伝染性紅斑	-	-	-	×	-	1.0	-	-	0.5	-	×	-	-	-	-	-	-	×	1.0	-	-	×	0.1	0.2	-
突発性発しん	0.3	0.3	0.8	◎	-	-	1.0	1.0	1.0	3.5	◎	-	-	-	1.0	-	3.0	◎	-	-	-	×	0.4	0.3	1.3
ヘルパンギーナ	-	-	-	×	-	-	-	-	-	-	×	-	-	-	-	-	-	×	-	-	-	×	-	-	-
流行性耳下腺炎	-	-	-	×	-	-	-	-	-	-	×	-	-	-	-	-	-	×	-	-	-	×	-	-	-
眼科定点数	1	1	1					1	1	1					1	1	1						3	3	3
急性出血性結膜炎	-	-	-	×	-	-	-	-	-	-	×	-	-	-	-	-	-	×	-	-	-		-	-	-
流行性角結膜炎	-	-	-	×	-	-	-	-	5.0	1.0	△	-	-	-	-	-	-	×	-	-	-		-	1.7	0.3
基幹病院定点数	1	1	1		1	1	1	2	2	2		1	1	1	1	1	1		1	1	1		8	8	8
細菌性髄膜炎	-	-	-	×	-	-	-	-	-	-	×	-	-	-	-	-	-	×	-	-	-	×	-	-	-
無菌性髄膜炎	-	-	-	×	-	-	-	-	0.5	-	×	-	-	-	-	-	-	×	-	-	-	×	-	0.1	-
マイコプラズマ肺炎	-	3.0	1.0	△	2.0	6.0	3.0	-	-	-	◎	-	-	-	-	-	-	×	-	-	-	×	0.3	1.3	0.5
クラミジア肺炎	-	-	-	×	-	-	-	-	-	-	×	-	-	-	-	-	-	×	-	-	-	×	-	-	-
感染性胃腸炎(ロタ)	-	-	-	×	-	-	-	-	-	-	×	-	-	-	-	-	-	×	-	-	-	×	-	-	-

今週の流行状況：◎流行、○やや流行、△散発、×報告なし

2026年 第3週

## 島根県感染症発生動向調査情報

令和8年1月12日～令和8年1月18日

島根県保健環境科学研究所

島根県感染症情報センター

地域	東 部			中 部			西 部			隠 岐	島根県			年 齢 別 報 告 数					年 齢 別 定 点 あ た り 報 告 数															
医療圏域	松 江			雲 南		出 雲	大 田		浜 田					益 田	隠 岐	(3週)																		
週	1	2	3	1	2	3	1	2	3	1	2	3	1	2	3	1	2	3	-11M	1-4	5-9	10-	20-	-11M	1-4	5-9	10-	20-						
ARI定点数	6	6	6	2	2	2	4	4	4	2	2	2	2	2	2	20	20	20																
インフルエンザ	131	51	60	45	15	15	72	97	113	12	15	18	53	76	36	38	6	29	10	10	5	361	270	276	7	55	89	54	71	0.4	2.8	4.5	2.7	3.6
新型コロナウイルス感染症	8	7	7	3	1	5	-	6	19	3	2	1	4	5	6	6	1	-	-	-	-	24	22	38	-	17	3	1	17	-	0.9	0.2	0.1	0.9
急性呼吸器感染症	480	375	373	124	79	87	182	410	442	66	105	72	68	138	93	55	37	25	21	43	27	996	1187	1119	73	451	232	124	239	3.7	22.6	11.6	6.2	12.0
小児科定点数	4	4	4	1	1	1	2	2	2	1	1	1	1	1	1	11	11	11																
RSウイルス感染症	4	-	1	-	-	-	2	4	9	-	-	3	-	2	6	-	-	-	-	-	-	6	6	19	4	15	-	-	-	0.4	1.4	-	-	-
咽頭結膜熱	1	-	-	-	-	1	3	11	11	-	-	-	-	1	1	-	-	-	-	-	-	4	12	13	2	8	3	-	-	0.2	0.7	0.3	-	-
A群溶連菌咽頭炎	3	6	6	-	1	-	1	13	18	1	-	-	4	23	8	-	-	1	1	1	2	10	44	35	-	10	13	5	7	-	0.9	1.2	0.5	0.6
感染性胃腸炎	8	3	9	-	2	3	2	13	18	1	3	5	1	6	6	5	1	8	-	6	5	17	34	54	5	24	9	8	8	0.5	2.2	0.8	0.7	0.7
水 痘	2	-	-	-	-	1	3	11	7	-	-	-	-	-	-	-	4	1	-	-	-	5	15	9	1	3	3	2	-	0.1	0.3	0.3	0.2	-
手足口病	-	-	-	-	-	-	-	-	-	-	-	-	-	-	-	-	-	-	-	-	-	-	-	-	-	-	-	-	-	-	-	-	-	
伝染性紅斑	-	-	-	-	1	-	-	1	-	-	-	-	-	-	-	-	-	-	1	-	-	1	2	-	-	-	-	-	-	-	-	-	-	
突発性発しん	1	1	3	-	-	1	2	2	7	-	-	-	1	-	3	-	-	-	-	-	-	4	3	14	2	12	-	-	-	0.2	1.1	-	-	-
ヘルパンギーナ	-	-	-	-	-	-	-	-	-	-	-	-	-	-	-	-	-	-	-	-	-	-	-	-	-	-	-	-	-	-	-	-	-	
流行性耳下腺炎	-	-	-	-	-	-	-	-	-	-	-	-	-	-	-	-	-	-	-	-	-	-	-	-	-	-	-	-	-	-	-	-	-	
眼科定点数	1	1	1				1	1	1				1	1	1							3	3	3										
急性出血性結膜炎	-	-	-	-	-	-	-	-	-	-	-	-	-	-	-	-	-	-	-	-	-	-	-	-	-	-	-	-	-	-	-	-	-	
流行性角結膜炎	-	-	-	-	-	-	-	5	1	-	-	-	-	-	-	-	-	-	-	-	-	-	5	1	-	-	-	-	-	1	-	-	-	0.3
基幹病院定点数	1	1	1	1	1	1	2	2	2	1	1	1	1	1	1	1	1	1	1	1	1	8	8	8	0-	10-	20-	40-	60-	0-	10-	20-	40-	60-
細菌性髄膜炎	-	-	-	-	-	-	-	-	-	-	-	-	-	-	-	-	-	-	-	-	-	-	-	-	-	-	-	-	-	-	-	-	-	
無菌性髄膜炎	-	-	-	-	-	-	-	1	-	-	-	-	-	-	-	-	-	-	-	-	-	-	1	-	-	-	-	-	-	-	-	-	-	
マイコプラズマ肺炎	-	3	1	2	6	3	-	-	-	-	-	-	-	-	-	-	1	-	-	-	-	2	10	4	2	2	-	-	-	0.3	0.3	-	-	-
クラミジア肺炎	-	-	-	-	-	-	-	-	-	-	-	-	-	-	-	-	-	-	-	-	-	-	-	-	-	-	-	-	-	-	-	-	-	
感染性胃腸炎(ロタ)	-	-	-	-	-	-	-	-	-	-	-	-	-	-	-	-	-	-	-	-	-	-	-	-	-	-	-	-	-	-	-	-	-	