

島根県感染症情報(週報) 2025年 第52週 (12/22~12/28)

県内感染症情報(概況)

1)全数報告感染症(1~5類感染症)

結核が1件(大田圏域1件)、腸管出血性大腸菌感染症が3件(出雲圏域3件)、レジオネラ症が1件(隠岐圏域1件)、侵襲性肺炎球菌感染症が1件(出雲圏域1件)、百日咳が1件(雲南圏域1件)報告されています。

島根県保健環境科学研究所
島根県感染症情報センター
Tel :0852-36-8184
Fax:0852-36-8356
(スマホからも流行状況が確認できます。)



2)定点報告5類感染症 ()内数字は、週の定点あたり患者報告数

- インフルエンザ : 定点あたり33.7人の報告があり、減少しています。出雲圏域(71.3)、浜田圏域(49.0)、松江圏域(35.0)で多くの報告があります。
- 新型コロナ感染症 : 過去2シーズンでは冬季の流行期が始まった時期ですが、今週の報告数は1.3人で非流行期のレベルで推移しています。
- A群溶連菌咽頭炎 : 増加傾向にありましたが、報告数が減少しています。
- RSウイルス感染症 : 出雲圏域(5.0)で多くの報告があります。
- 流行性角結膜炎 : 出雲圏域(3.0)、松江圏域(2.0)で報告があります。

3)主な病原体の検出状況等

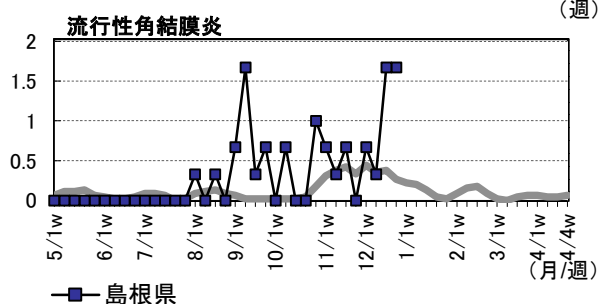
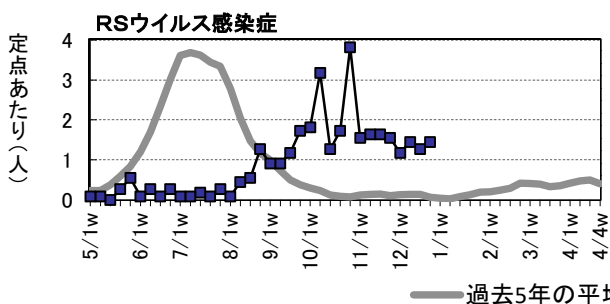
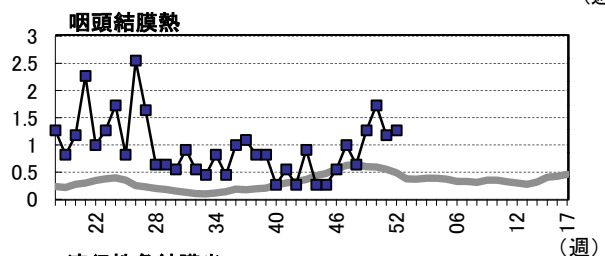
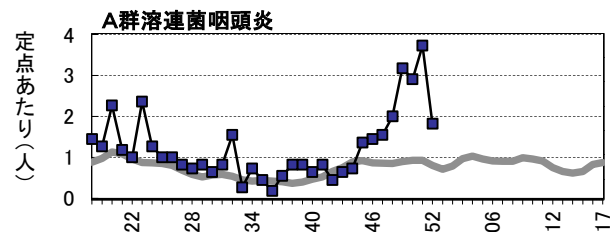
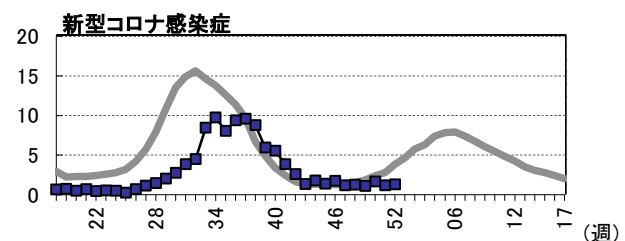
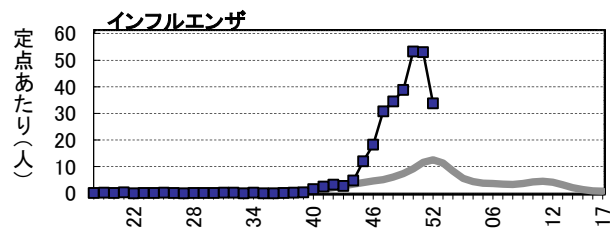
- インフルエンザ : A香港(H3)型が主に検出されていますが、B(ビクトリア)型も検出されています。
- 咽頭炎、肺・気管支炎等 : RSウイルス、ライノウイルス、マイコプラズマ、新型コロナウイルス等が検出されています。

主な感染症の流行状況

| 疾患名 | 全県 | 東部 | 中部 | 西部 | 隠岐 |
|-----------|----|----|----|----|----|
| インフルエンザ | ◎ | ◎ | ◎ | ◎ | △ |
| 新型コロナ感染症 | △ | △ | ○ | △ | × |
| A群溶連菌咽頭炎 | ◎ | ○ | ◎ | ◎ | ○ |
| 咽頭結膜熱 | ◎ | × | ◎ | ○ | × |
| RSウイルス感染症 | ○ | △ | ◎ | ○ | × |
| 流行性角結膜炎 | ◎ | ○ | ○ | × | × |

今週の流行状況の記号

- ◎ 流行している
- やや流行している
- △ 散発
- × 報告なし



島根県感染症発生動向調査情報（定点把握疾患：定点あたり報告数）

島根県保健環境科学研究所
島根県感染症情報センター

2025年 第52週 令和7年12月22日～令和7年12月28日

| 地域 医療圏域 週 | 東 部 | | | | 中 部 | | | | | | | 西 部 | | | | | | | | | | 隠 岐 | | | | 島根県 | | |
|-----------------|-------|-------|-------|---|------|-------|------|-------|-------|-------|---|------|------|------|-------|-------|------|------|------|------|---|------|------|------|---|------|-------|------|
| | 松 江 | | | | 雲 南 | | | 出 雲 | | | | 大 田 | | | 浜 田 | | | 益 田 | | | | 隠 岐 | | | | | | |
| | 50 | 51 | 52 | | 50 | 51 | 52 | 50 | 51 | 52 | | 50 | 51 | 52 | 50 | 51 | 52 | 50 | 51 | 52 | | 50 | 51 | 52 | | 50 | 51 | 52 |
| ARI定点数 | 6 | 6 | 6 | | 2 | 2 | 2 | 4 | 4 | 4 | | 2 | 2 | 2 | 2 | 2 | 2 | 2 | 2 | 2 | | 2 | 2 | 2 | | 20 | 20 | 20 |
| インフルエンザ | 52.3 | 57.3 | 35.0 | ◎ | 42.0 | 39.0 | 18.0 | 87.8 | 104.0 | 71.3 | ◎ | 34.0 | 15.5 | 13.5 | 107.5 | 72.5 | 49.0 | 14.0 | 18.5 | 8.5 | ◎ | 2.5 | 4.0 | 0.5 | △ | 53.3 | 53.0 | 33.7 |
| 新型コロナウイルス感染症 | 0.8 | 0.7 | 1.0 | △ | 2.5 | 2.5 | 5.5 | 1.3 | 0.8 | 0.8 | ○ | 3.5 | - | 1.0 | 1.5 | 4.0 | 1.5 | 2.0 | 2.0 | 0.5 | △ | 2.0 | - | - | × | 1.7 | 1.2 | 1.3 |
| 急性呼吸器感染症 | 111.0 | 117.5 | 106.3 | | 97.5 | 101.5 | 47.0 | 158.5 | 182.8 | 157.8 | | 76.5 | 53.5 | 81.0 | 34.0 | 100.0 | 84.0 | 24.5 | 20.0 | 13.0 | | 15.5 | 15.5 | 21.5 | | 89.8 | 100.9 | 88.1 |
| 小児科定点数 | 4 | 4 | 4 | | 1 | 1 | 1 | 2 | 2 | 2 | | 1 | 1 | 1 | 1 | 1 | 1 | 1 | 1 | 1 | | 1 | 1 | 1 | | 11 | 11 | 11 |
| RSウイルス感染症 | 0.5 | 0.5 | 0.3 | △ | - | 1.0 | - | 3.5 | 5.0 | 5.0 | ◎ | 2.0 | 1.0 | 3.0 | 1.0 | - | 2.0 | - | - | - | ○ | 4.0 | - | - | × | 1.5 | 1.3 | 1.5 |
| 咽頭結膜熱 | - | - | - | × | - | 3.0 | 1.0 | 8.0 | 4.5 | 6.0 | ◎ | - | - | - | - | 1.0 | - | 3.0 | - | 1.0 | ○ | - | - | - | × | 1.7 | 1.2 | 1.3 |
| A群溶連菌咽頭炎 | 2.0 | 3.0 | 0.8 | ○ | - | - | - | 4.0 | 8.5 | 4.0 | ◎ | - | - | 1.0 | 7.0 | 4.0 | 5.0 | 3.0 | 3.0 | - | ◎ | 6.0 | 5.0 | 3.0 | ○ | 2.9 | 3.7 | 1.8 |
| 感染性胃腸炎 | 0.8 | 2.8 | 1.8 | △ | 19.0 | 17.0 | 7.0 | 4.0 | 8.0 | 11.5 | ○ | - | 2.0 | - | 2.0 | 2.0 | 11.0 | 4.0 | 6.0 | 8.0 | ◎ | - | - | - | × | 3.3 | 4.9 | 5.1 |
| 水 痘 | 0.3 | - | - | × | 5.0 | 1.0 | 2.0 | 4.5 | 3.5 | 3.5 | ◎ | - | - | 4.0 | 1.0 | - | - | - | 1.0 | - | ◎ | - | - | - | × | 1.5 | 0.8 | 1.2 |
| 手足口病 | - | - | - | × | - | - | - | - | - | - | × | - | - | - | - | - | - | - | - | - | × | - | - | - | × | - | - | - |
| 伝染性紅斑 | - | 0.8 | - | × | - | - | - | - | - | - | × | - | - | - | 3.0 | - | - | - | 1.0 | - | × | - | - | - | × | 0.3 | 0.4 | - |
| 突発性発しん | 0.5 | 0.8 | 0.5 | ○ | - | 1.0 | - | 1.5 | 0.5 | 0.5 | ○ | - | - | - | - | - | - | - | - | - | × | - | - | - | × | 0.5 | 0.5 | 0.3 |
| ヘルパンギーナ | - | - | - | × | - | - | - | - | - | - | × | - | - | - | - | - | - | - | - | - | × | - | - | - | × | - | - | - |
| 流行性耳下腺炎 | - | - | - | × | - | - | - | - | - | - | × | - | - | - | - | - | - | 1.0 | - | - | × | - | - | - | × | 0.1 | - | - |
| 眼科定点数 | 1 | 1 | 1 | | | | | 1 | 1 | 1 | | | | | 1 | 1 | 1 | | | | | | | | | 3 | 3 | 3 |
| 急性出血性結膜炎 | - | - | - | × | - | - | - | - | - | - | × | - | - | - | - | - | - | - | - | - | × | - | - | - | | - | - | - |
| 流行性角結膜炎 | - | 2.0 | 2.0 | ○ | - | - | - | 1.0 | 3.0 | 3.0 | ○ | - | - | - | - | - | - | - | - | - | × | - | - | - | | 0.3 | 1.7 | 1.7 |
| 基幹病院定点数 | 1 | 1 | 1 | | 1 | 1 | 1 | 2 | 2 | 2 | | 1 | 1 | 1 | 1 | 1 | 1 | 1 | 1 | 1 | | 1 | 1 | 1 | | 8 | 8 | 8 |
| 細菌性髄膜炎 | - | 1.0 | - | × | - | - | - | - | - | 0.5 | △ | - | - | 1.0 | - | - | - | - | - | - | △ | - | - | - | × | - | 0.1 | 0.3 |
| 無菌性髄膜炎 | - | - | - | × | - | - | - | - | - | - | × | - | - | - | - | - | - | - | - | - | × | - | - | - | × | - | - | - |
| マイコプラズマ肺炎 | - | 1.0 | - | × | - | 1.0 | 2.0 | - | 0.5 | - | ○ | 1.0 | - | - | - | - | - | 1.0 | 2.0 | 5.0 | ◎ | - | - | - | × | 0.3 | 0.6 | 0.9 |
| クラミジア肺炎 | - | - | - | × | - | - | - | - | - | - | × | - | - | - | - | - | - | - | - | - | × | - | - | - | × | - | - | - |
| 感染性胃腸炎(ロタ) | - | - | - | × | - | - | - | - | - | - | × | - | - | - | - | - | - | - | - | - | × | - | - | - | × | - | - | - |

今週の流行状況：◎流行、○やや流行、△散発、×報告なし

